






	Typ	Max. Durchfluss Débit max.	Anschlussgewinde Raccordement					
			1/8"	1/4"	3/8"	1/2"	3/4"	
Druckregler	R07	7 l/s	■					
Régulateur de pression	R72	35 l/s		■				
	R73	60 l/s		■				
	R74	105 l/s		■				
Filterregler	B07	6.5 l/s	■					
Filtre-régulateur	B72	38 l/s		■				
	B73	50 l/s		■				
	B74	100 l/s		■				
Mikronebel-Oeler	L07	6.7 l/s	■					
Lubrificateur micro-brouillard	L72	0.47 ... 24 l/s		■				
	L73	38 l/s		■				
	L74	1.5 ... 68 l/s		■				
Wartungseinheit	BL72	je nach Zusam- mensetzung		■				
Unité de traitement d'air	BL73	selon la compensation		■				
	BL74			■				
Manometer / Manomètre			■					

Serie 07
Miniatur-Druckregler
Régulateur de pression miniature
G1/8, G1/4

- **Kompakte Bauform**
- **Sicherung des Einstellwertes durch Raste**
- **Einstellsperre als Zubehör**
- **Diverse Montagemöglichkeiten**

- *Construction compacte*
- *Protection de la valeur réglée par cliquet*
- *Arrêt réglable comme accessoire*
- *Plusieurs possibilités de montage*


Technische Merkmale / Caractéristiques techniques
Betriebsmedium / Fluide

Druckluft / Air comprimé

Betriebsdruck / Pression de service

20 bar max.

Umgebungstemperatur / Température ambiante

-20°C* ... +65°C

* Bei Temperaturen unter +2°C bitte Luftbeschaffenheit beachten

Veillez observer la qualité de l'air à des températures inférieures à +2°C

Regelbereich / Plage de réglage

0,3 ... 7,0 bar standard / standard

0,3 ... 3,5 bar wahlweise / au choix

0,1 ... 0,7 bar wahlweise / au choix

Sekundärentlüftung / Echappement secondaire

Standard mit Sekundärentlüftung / standard avec échappement secondaire

Wahlweise ohne Sekundärentlüftung / au choix sans échappement secondaire

Manometeranschluss / Raccordement du manomètre

Rc 1/8

Max. Durchfluss / Débit max.

6,5 l/s G1/8

7,0 l/s G1/4

(Primärdruck / Pression primaire 10 bar,

Sekundärdruck / pression secondaire 6,3 bar, $\Delta p = 1$ bar)

Materialspezifikation / Spécification des matériaux

Gehäuse Zink-Druckguss, Oberteil und Ventilsitz Acetalharz,

Ventil Messing und NBR, Dichtungen NBR

Corps en alliage de zinc, partie supérieure et siège en résine d'acétale,

valve en laiton et NBR, joints en NBR

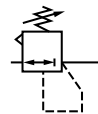
Bestellbeispiel / Exemple de commande

Die Bestellnummern finden Sie auf der Folgeseite.

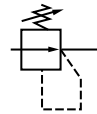
Les références sont indiquées à la page suivante.

Manometer separat bestellen.

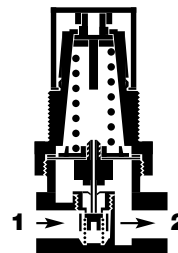
Commandez les manomètres séparément.



mit Sekundärentlüftung
 avec échappement
 secondaire



ohne Sekundärentlüftung
 sans échappement
 secondaire



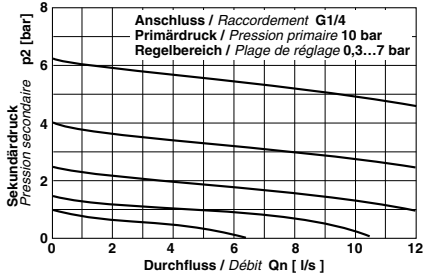


Bestellnummern / Références

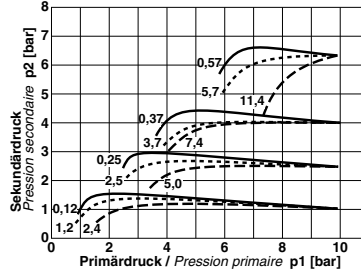
Standardausführung / Exécution standard

Anschluss Raccordement	Mit Sekundärentlüftung / Avec échappement secondaire Feder / Ressort			Ohne Sekundärentlüftung / Sans échappement secondaire Feder / Ressort			Gewicht Poids [kg]
	7 bar	3,5 bar	0,7 bar	7 bar	3,5 bar	0,7 bar	
G 1/8	R07-100-RNKG	R07-100-RNEG	R07-100-RNAG	R07-100-NNKG	R07-100-NNEG	R07-100-NNAG	0,13
G 1/4	R07-200-RNKG	R07-200-RNEG	R07-200-RNAG	R07-200-NNKG	R07-200-NNEG	R07-200-NNAG	






Durchfluss / Débit



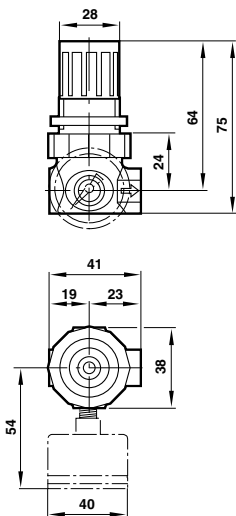
Regelcharakteristik / Caractéristique de réglage



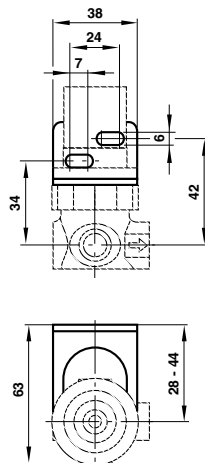
Zubehör / Accessoires

 Befestigungswinkel mit Kunststoffmutter <i>Equerre de fixation avec écrou en matière plastique</i> 18-025-003	 Befestigungswinkel mit Kunststoffmutter <i>Equerre de fixation avec écrou en matière plastique</i> Bohrung / passage ø 31 18-999-444	 Mutter für Panelmontage <i>Ecrou pour montage sur panneau</i> 2962-04 Aluminium 2962-89 Kunststoff <i>Matière plastique</i>	 Einstellsperre <i>Arrêt réglable</i> 18-001-092	 Manometer <i>Manomètre ø 40 mm</i> (siehe Seite / voir page 862) 0 - 10 bar: 18-013-989 0 - 4 bar: 18-013-990 0 - 1,6 bar: 18-013-991
--	---	---	--	--

Abmessungen / Dimensions



mit Befestigungswinkel
avec équerre de fixation
18-025-003



Ersatzteile / Pièces de rechange

Beschreibung Description	Ausführung Exécution	Bestell-Nr. Référence
Verschleisssteilsatz Jeu de pièces de rechange	mit Sekundärentlüftung avec échappement secondaire	3407-22
	ohne Sekundärentlüftung sans échappement secondaire	3407-21

EXCELON® Serie 72
Druckregler
Régulateur de pression
G1/4, G3/8

- **Flexibler Austausch von Einheiten durch patentiertes Quikclamp® - System**
- **Standardregler mit hoher Durchflussleistung**
- **Sicherung des Einstellwertes durch Raste**
- **Absperrvorrichtung als Zubehör**
- *Flexibilité de l'échange des unités par un système Quikclamp® breveté*
- *Régulateurs standards à débit élevé*
- *Protection de la valeur réglée par cran d'arrêt*
- *Dispositif d'arrêt comme accessoire*


Technische Merkmale / Caractéristiques techniques
Betriebsmedium / Fluide

Druckluft / Air comprimé

Betriebsdruck / Pression de service

20 bar max.

Umgebungstemperatur / Température ambiante

-20°C ... +65°C

* Bei Temperaturen unter +2°C bitte Luftbeschaffenheit beachten

Veillez observer la qualité de l'air à des températures inférieures à +2°C

Regelbereich / Plage de réglage

0,3 ... 10 bar standard / standard

0,3 ... 4 bar wahlweise / au choix

0,2 ... 2 bar wahlweise / au choix

Sekundärentlüftung / Echappement secondaire

Standard mit Sekundärentlüftung / Standard avec échappement secondaire

Wahlweise ohne Sekundärentlüftung / Au choix sans échappement secondaire

Manometeranschluss / Raccordement du manomètre

Rc1/8

Max. Durchfluss / Débit max.

35 l/s (Primärdruck / Pression primaire 10 bar,

Sekundärdruck / Pression secondaire 6,3 bar, $\Delta p = 1$ bar)

Materialspezifikation / Spécification des matériaux

Gehäuse Zink-Druckguss, Oberteil und Boden Acetalharz, Ventil Messing,
Dichtungen NBR

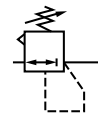
Corps en alliage de zinc, partie supérieure et fond en résine d'acétale, valve en laiton, joints en NBR

Bestellbeispiel / Exemple de commande

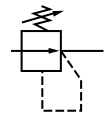
Die Bestellnummern finden Sie auf der Folgeseite.
Les références sont indiquées à la page suivante.

Manometer separat bestellen.

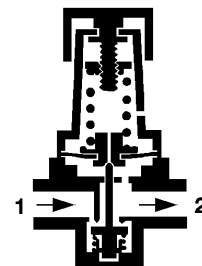
Commandez les manomètres séparément.



mit Sekundärentlüftung
avec échappement
secondaire



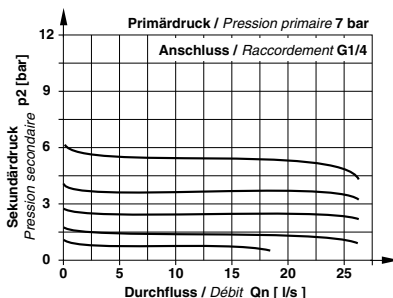
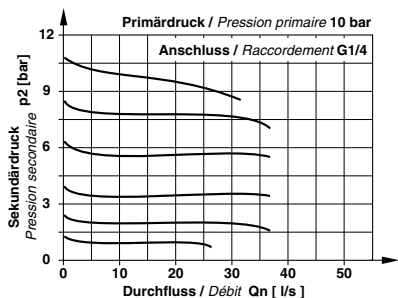
ohne Sekundärentlüftung
sans échappement
secondaire



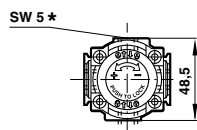
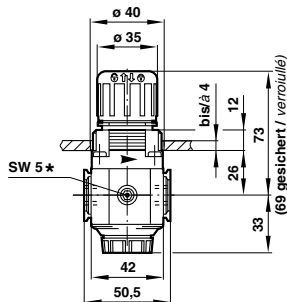
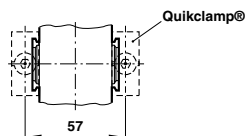
**Bestellnummern / Références**

Standardausführung / Exécution standard

Anschluss Raccordement	Mit Sekundärentlüftung / Avec échappement secondaire Feder / Ressort			Ohne Sekundärentlüftung / Sans échappement secondaire Feder / Ressort			Gewicht Poids [kg]
	10 bar	4 bar	2 bar	10 bar	4 bar	2 bar	
G 1/4	R72G-2GK-RMN	R72G-2GK-RFN	R72G-2GK-RCN	R72G-2GK-NMN	R72G-2GK-NFN	R72G-2GK-NCN	0,36
G 3/8	R72G-3GK-RMN	R72G-3GK-RFN	R72G-3GK-RCN	R72G-3GK-NMN	R72G-3GK-NFN	R72G-3GK-NCN	

Durchfluss / Débit**Zubehör / Accessoires**

Befestigungswinkel mit Kunststoffmutter Equerre de fixation avec écrou en matière plastique	Universal-Befestigungswinkel Equerre de fixation universelle	Quikclamp®	Quikclamp® mit Befestigungswinkel avec équerre de fixation	Anschlussblock mit Druckschalter Bloc de raccordement avec manoccontact	Verstellsperr Manchon d'arrêt
74316-50	4224-50	4214-51	4214-52	4246-52	4255-51 ¹⁾
Anschlussblock Bloc de raccordement	Panel - Mutter Ecrou pour panneau	Gewindeflansch Bride fileté	Manometer Manomètre (siehe Seite/voir page 862)	Verbindungsflansch Bride d'assemblage	
G1/4 4216-52	4248-89	G 1/4 4215-08 G 3/8 4215-09	18-013-885 0 ... 6 bar 18-013-989 0 ... 10 bar	SPCH/10310/723 G3/8	

¹⁾ Es wird zusätzlich ein externes Vorhängeschloss benötigt / D'autre part un cadenas externe est nécessaire**Abmessungen / Dimensions**Modulteilung
Ecartement modulaire**Ersatzteile / Pièces de rechange**

Beschreibung Description	Ausführung Exécution	Bestell-Nr. Référence
Verschleisssteilsatz Jeu de pièces de rechange	mit Sekundärentlüftung avec échappement secondaire	4381-500
	ohne Sekundärentlüftung sans échappement secondaire	4381-501

* Manometeranschluss / Raccordement du manomètre Rc1/8

EXCELON® Serie 73
Druckregler
Régulateur de pression
G1/4, G3/8, G1/2

- **Flexibler Austausch von Einheiten durch patentiertes Quikclamp® - System**
- **Standardregler mit hoher Durchflussleistung**
- **Sicherung des Einstellwertes durch Raste**
- **Absperrvorrichtung als Zubehör**
- *Flexibilité de l'échange des unités par un système Quikclamp® breveté*
- *Régulateurs standards à débit élevé*
- *Protection de la valeur réglée par cran d'arrêt*
- *Dispositif d'arrêt comme accessoire*


Technische Merkmale / Caractéristiques techniques
Betriebsmedium / Fluide

Druckluft / Air comprimé

Betriebsdruck / Pression de service

20 bar max.

Umgebungstemperatur / Température ambiante

-20°C* ... +80°C

* Bei Temperaturen unter +2°C bitte Luftbeschaffenheit beachten

Veillez observer la qualité de l'air à des températures inférieures à +2°C

Regelbereich / Plage de réglage

0,3 ... 10 bar standard / standard

0,3 ... 4 bar wahlweise / au choix

0,7 ... 17 bar wahlweise / au choix

Sekundärentlüftung / Echappement secondaire

Standard mit Sekundärentlüftung / Standard avec échappement secondaire

Wahlweise ohne Sekundärentlüftung / Au choix sans échappement secondaire

Max. Durchfluss / Débit max.

60 l/s (Primärdruck / Pression primaire 10 bar,
Sekundärdruck / Pression secondaire 6,3 bar, $\Delta p = 1$ bar)

Materialspezifikation / Spécification des matériaux

Gehäuse und Oberteil Aluminium, Ventil Messing, Dichtungen NBR,
Boden Acetalharz

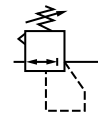
*Corps et partie supérieure en aluminium, valve en laiton, joints en NBR,
fond en résine d'acétale*

Bestellbeispiel / Exemple de commande

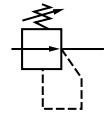
Die Bestellnummern finden Sie auf der Folgeseite.
Les références sont indiquées à la page suivante.

Manometer separat bestellen.

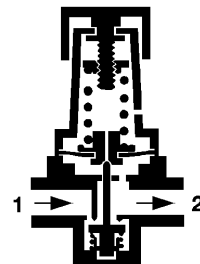
Commandez les manomètres séparément.



mit Sekundärentlüftung
avec échappement
secondaire



ohne Sekundärentlüftung
sans échappement
secondaire





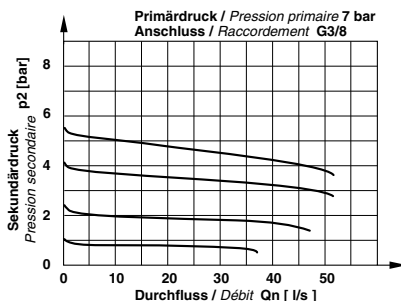
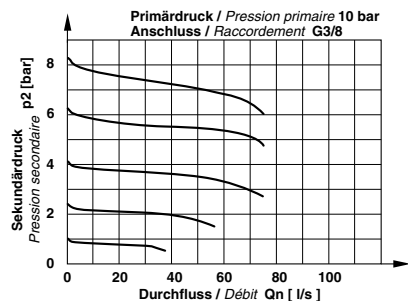
Bestellnummern / Références

Standardausführung / Exécution standard

Anschluss Raccordement	Mit Sekundärentlüftung / Avec échappement secondaire Feder / Ressort			Ohne Sekundärentlüftung / Sans échappement secondaire Feder / Ressort			Gewicht Poids [kg]
	4 bar	10 bar	17 bar *	4 bar	10 bar	17 bar *	
G 1/4	R73G-2GK-RFN	R73G-2GK-RMN	R73G-2GT-RSN	R73G-2GK-NFN	R73G-2GK-NMN	R73G-2GT-NSN	0,48
G 3/8	R73G-3GK-RFN	R73G-3GK-RMN	R73G-3GT-RSN	R73G-3GK-NFN	R73G-3GK-NMN	R73G-3GT-NSN	
G 1/2	R73G-4GK-RFN	R73G-4GK-RMN	R73G-4GT-RSN	R73G-4GK-NFN	R73G-4GK-NMN	R73G-4GT-NSN	

* nur mit Knebelschraube lieferbar / uniquement disponible avec vis à garret

Durchfluss / Débit

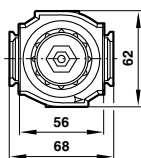
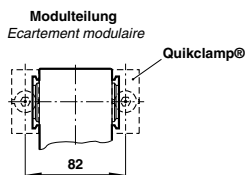
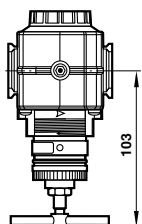
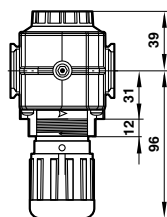


Zubehör / Accessoires

 Befestigungswinkel mit Zink-Mutter Equerre de fixation avec écrou en zinc 5203-06	 Universal-Befestigungswinkel Equerre de fixation universelle 4424-50	 Quickclamp® 4314-51	 Quickclamp® mit Befestigungswinkel avec équerre de fixation 4314-52	 Anschlussblock mit Druckschalter Bloc de raccordement avec manoccontact 4346-52 G1/4	 Verstellsperre Manchon d'arrêt 4455-51 ¹⁾
 Anschlussblock Bloc de raccordement 4316-52 G1/4	 Panel - Zink-Mutter Ecrou en zinc pour panneau 5191-88	 Gewindeflansch Bride filetée 4315-09 G1/4 4315-10 G3/8 4315-11 G1/2	 Manometer Manomètre (siehe Seite/voir page 862) Rc1/8 18-013-011 4 bar 18-013-013 10 bar 18-013-014 25 bar	 Verbindungsflansch Bride d'assemblage SPCH/10310/744 G1/2 SPCH/10310/746 G3/4	

¹⁾ Es wird zusätzlich ein externes Vorhängeschloss benötigt
D'autre part un cadenas externe est nécessaire

Abmessungen / Dimensions

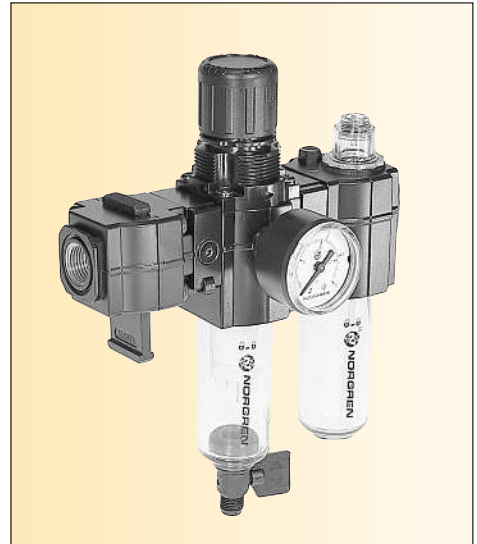


Panelbohrung / Alésage panneau \varnothing 48
Blechdicke / Epaisseur du panneau 2 - 6 mm
Manometeranschluss / Raccordement du manomètre Rc 1/8

Ersatzteile / Pièces de rechange

Beschreibung Description	Ausführung Exécution	Bestell-Nr. Référence
Verschleißteilsatz Jeu de pièces de rechange	mit Sekundärentlüftung avec échappement secondaire	4381-600
	ohne Sekundärentlüftung sans échappement secondaire	4381-601

- **Flexibler Austausch von Einheiten durch patentiertes Quikclamp® - System**
- **Hohe Funktionalität durch speziellen Bajonett-Verschluss der Behälter**
- *Flexibilité de l'échange des unités par un système Quikclamp® breveté*
- *Fonctionnalité élevée par la fermeture à baïonnette spéciale des réservoirs*


Technische Merkmale / Caractéristiques techniques
Betriebsmedium / Fluide

Druckluft / Air comprimé

Betriebsdruck / Pression de service

17 bar max. Metallbehälter / Réservoir métallique
 10 bar max. Transparentbehälter / Réservoir transparent

Umgebungstemperatur / Température ambiante

-20°C* ... +65°C Metallbehälter / Réservoir métallique
 -20°C* ... +50°C Transparentbehälter / Réservoir transparent

* Bei Temperaturen unter +2°C bitte Luftbeschaffenheit beachten
Veillez observer la qualité de l'air à des températures inférieures à +2°C

Regelbereich / Plage de réglage

0,3 ... 10 bar
 0,3 ... 4 bar und/et 0,2 ... 2 bar auf Anfrage / sur demande

Sekundärentlüftung / Echappement secondaire

Standard mit Sekundärentlüftung / standard avec échappement secondaire
 (ohne Sekundärentlüftung auf Anfrage / sans échappement secondaire sur demande)

Filterelement / Élément filtrant

40 µm Standard / Standard
 5 µm auf Anfrage / Sur demande

Behältervolumen (Öler) / Capacité du réservoir (lubrificateur)

0,04 l

Max. Durchfluss / Débit max.

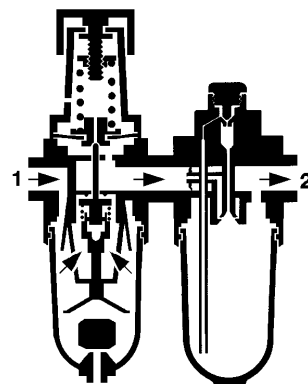
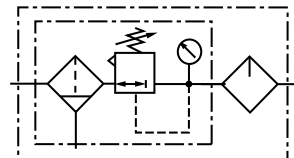
13 l/s G1/4 (Primärdruck / pression primaire 10 bar,
 Sekundärdruck / pression secondaire 6,3 bar, $\Delta p = 1$ bar)

Materialspezifikation / Spécification des matériaux

Gehäuse und Metallbehälter Zink-Druckguss, Transparentbehälter Polycarbonat, Oberteil Acetalharz, Dichtungen Neopren/NBR/Geolast®, prismatisches Sichtglas und Schaudom PA
Corps et réservoir métallique en alliage de zinc, réservoir transparent en polycarbonate, partie supérieure en résine d'acétale, joints en néoprène/NBR/Geolast®, indicateur de niveau prismatique et verre-regard en PA

Bestellbeispiel / Exemple de commande

Die Bestellnummern finden Sie auf der Folgeseite.
Les références sont indiquées à la page suivante.



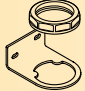
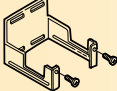








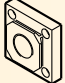
Schmieröl finden Sie auf Seite 1053.
 Pour lubrifiant voir page 1053.

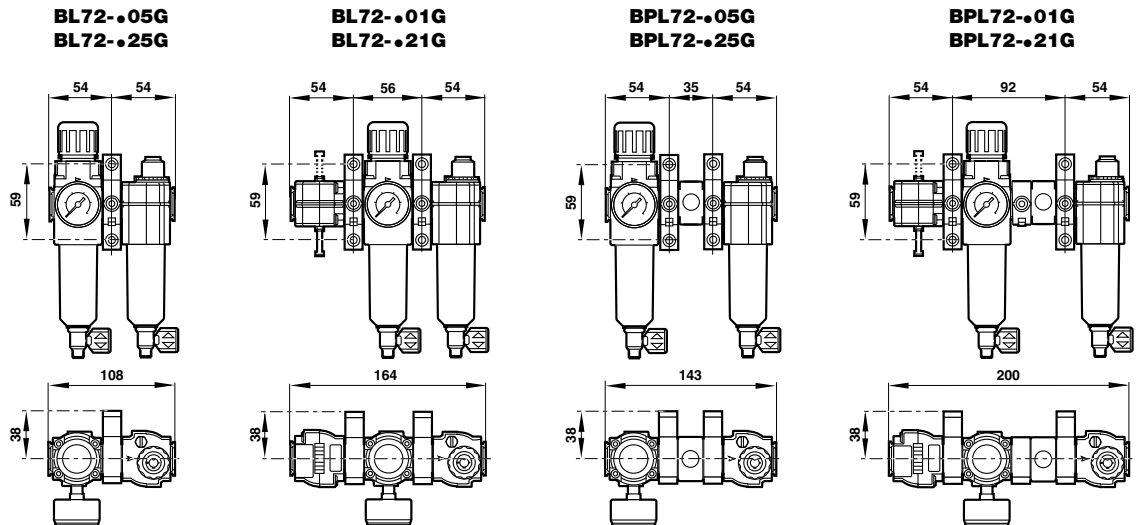
**Ausführungen / Exécutions**

Standardausführung / Exécution standard

Bestell-Nr. Référence	G 1/4	G 3/8	Filterregler Filtre- régulateur	Mikronebel-Öler Lubrificateur micro-brouillard	Absperventil Valve d'arrêt	Manometer Manomètre 10 bar	Quikclamp® Befestigungswinkel Equerre de fixation Stück / pièces	Anschlussblock Bloc de raccordement	Entleerung Filter Purge filtre halbautomatisch semi-automatique		manuell manuelle
BL72-201G		BL72-301G					2				
BPL72-201G		BPL72-301G					2				
BL72-205G		BL72-305G1					1				
BPL72-205G		BPL72-305G					1				
BL72-221G		BL72-321G					2				
BPL72-221G		BPL72-321G					2				
BL72-225G		BL72-325G					1				
BPL72-225G		BPL72-325G					2				

Zubehör / Accessoires

 Befestigungswinkel mit Kunststoffmutter Equerre de fixation avec écrou en matière plastique	 Universal- Befestigungswinkel Equerre de fixation universelle	 Quikclamp®	 Quikclamp® mit Befestigungswinkel avec equerre de fixation	 Anschlussblock mit Druckschalter Bloc de raccordement avec mancontact	 Verstellsperr Manchon d'arrêt
74316-50	4224-50	4214-51	4214-52	4246-52	4255-51 ¹⁾
 Anschlussblock Bloc de raccordement	 Panel - Mutter Ecrou pour panneau	 Gewindeflansch Bride filetée	 Manometer Manomètre (siehe Seite/voir page 862)	 Verbindungsflansch Bride d'assemblage	
G 1/4 4216-52	4248-89	G 1/4 4215-08 G 3/8 4215-09	18-013-885 0 ... 6 bar 18-013-989 0 ... 10 bar	SPCH/10310/723 G 3/8	

¹⁾ Es wird zusätzlich ein externes Vorhängeschloss benötigt / D'autre part un cadenas externe est nécessaire**Abmessungen / Dimensions**

Die genauen Abmessungen der einzelnen Produkte siehe entsprechende Seiten.

Voir les dimensions exactes de chaque produits aux pages correspondantes.

- **Flexibler Austausch von Einheiten durch patentiertes Quikclamp® - System**
- **Hohe Funktionalität durch speziellen Bajonett-Verschluss der Behälter**
- *Flexibilité de l'échange des unités par un système Quikclamp® breveté*
- *Fonctionnalité élevée par la fermeture à baïonnette spéciale des réservoirs*


Technische Merkmale / Caractéristiques techniques
Betriebsmedium / Fluide

Druckluft / Air comprimé

Betriebsdruck / Pression de service

17 bar max. Aluminiumbehälter / Réservoir en aluminium

10 bar max. Polycarbonatbehälter / Réservoir en polycarbonate

Umgebungstemperatur / Température ambiante

-20°C* ... +80°C Aluminiumbehälter / Réservoir en aluminium

-20°C* ... +50°C Polycarbonatbehälter / Réservoir en polycarbonate

* Bei Temperaturen unter +2°C bitte Luftbeschaffenheit beachten

Veillez observer la qualité de l'air à des températures inférieures à +2°C

Filterelement / Élément filtrant

40 µm Standard / standard

5 µm wahlweise / au choix

Regelbereich / Plage de réglage

0,3 ... 10 bar standard / standard

0,3 ... 4 bar wahlweise / au choix

0,7 ... 17 bar wahlweise / au choix

Sekundärentlüftung / Echappement secondaire

Standard mit Sekundärentlüftung / Standard avec échappement secondaire

Wahlweise ohne Sekundärentlüftung / Au choix sans échappement secondaire

Behältervolumen (Öler) / Capacité du réservoir (lubrificateur)

0,1 l

Materialspezifikation / Spécification des matériaux

Gehäuse und Oberteil Aluminium, Behälter Polycarbonat oder Aluminium,

Dichtungen Neopren und NBR, Filterelement Polypropylen, Schaudom PA

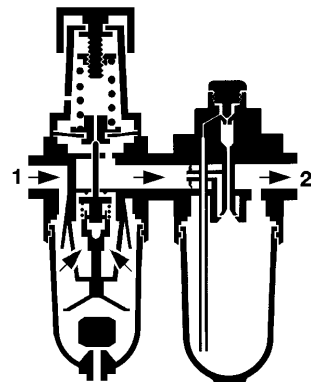
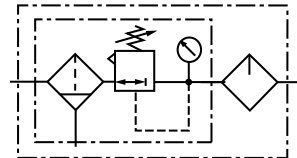
Corps et partie supérieure en aluminium, réservoir en polycarbonate ou en aluminium, joints en néoprène et NBR, élément filtrant en polypropylène,

verre-regard en PA

Bestellbeispiel / Exemple de commande

Die Bestellnummern finden Sie auf der Folgeseite.

Les références sont indiquées à la page suivante.



Schmieröl finden Sie auf Seite 1053.

Pour lubrifiant voir page 1053.

**Ausführungen / Exécutions**

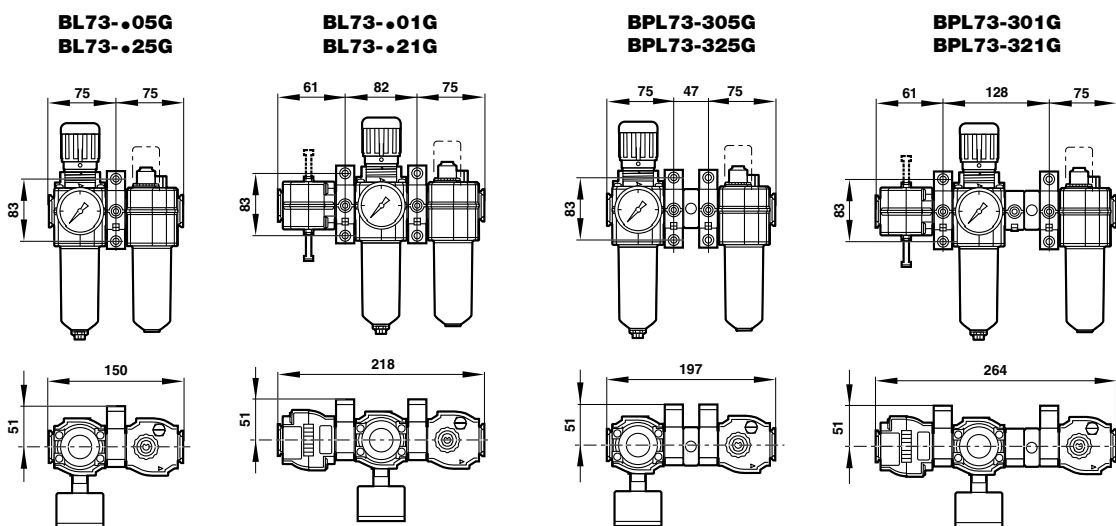
Standardausführung / Exécution standard

Bestell-Nr. Référence	Filterregler Filtre-régulateur	Mikronebel-Öler Lubrificateur micro-brouillard	Absperrentventil Valve d'arrêt	Manometer Manomètre	Quikclamp® Befestigungswinkel Equerre de fixation	Anschlussblock Bloc de raccordement	Entleerung Filter Purge filtre	
							automatisch automatique	manuell manuelle
BL73-301G	BL73-401G			10 bar	Stück / pièces			
BPL73-301G	-				2			
BL73-305G	BL73-405G				1			
BPL73-305G	-				1			
BL73-321G	BL73-421G				2			
BPL73-321G	-				2			
BL73-325G	BL73-425G				1			
BPL73-325G	-				1			

Zubehör / Accessoires

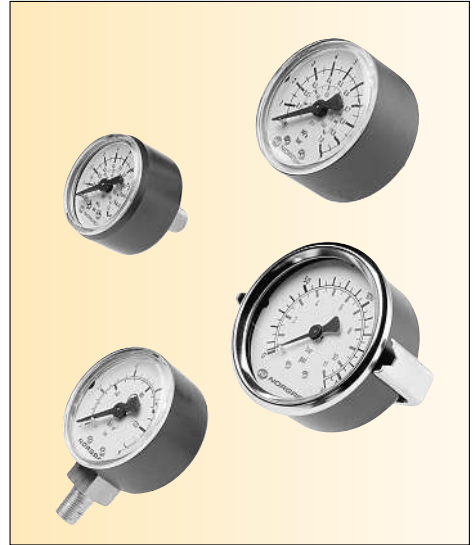
Befestigungswinkel mit Zink-Mutter Equerre de fixation avec écrou en zinc	Universal-Befestigungswinkel Equerre de fixation universelle	Quikclamp®	Quikclamp® mit Befestigungswinkel / avec équerre de fixation	Quikclamp® Befestigungswinkel Equerre de fixation	Anschlussblock mit Druckschalter Bloc de raccordement avec manoccontact	Quikclamp® 4-fach Anschlussblock Bloc de raccordement quadruple	
5203-06	4424-50	4314-51	4314-52	4313-50	4346-52 G1/4	4328-53	
Anschlussblock Bloc de raccordement	Verstellsperre Manchon d'arrêt	Panel - Zink-Mutter Ecrou en zinc pour panneau	Gewindelflansch Bride filetée	Manometer Manomètre (s. Seite/voir page 862)	Verschmutzungsanzeige Indicateur d'encrassement	Verbindungsflansch Bride d'assemblage	Schalldämpfer Silencieux
4316-52 G1/4	4455-51 ¹⁾	5191-88	4315-09 G1/4 4315-10 G3/8 4315-11 G1/2	18-013-011 4 bar 18-013-013 10 bar 18-013-014 25 bar	5797-50 manuell / manuel *	SPCH/10310/744 G1/2 SPCH/10310/746 G3/4	T40M0500

¹⁾ Es wird zusätzlich ein externes Vorhängeschloss benötigt / D'autre part un cadenas externe est nécessaire
* Elektrisch auf Anfrage / Electrique sur demande

Abmessungen / Dimensions

Die genauen Abmessungen der einzelnen Produkte siehe entsprechende Seiten.
Voir les dimensions exactes de chaque produits aux pages correspondantes.

- **Grosse Auswahl an Druckbereichen**
- **Direkt- oder Panelmontage**
- *Grand choix de pression*
- *Montage direct ou sur panneau*



Technische Merkmale / Caractéristiques techniques

Betriebsmedium / Fluide

Druckluft, Öl und Gase oder Flüssigkeiten, die nicht mit Kupfer korrodieren

Air comprimé, huile et gaz ou liquide qui ne corrode pas avec le cuivre

Umgebungstemperatur / Température ambiante

-20°C* ... +60°C

* Bei Temperaturen unter +2°C bitte Luftbeschaffenheit beachten

Veillez observer la qualité de l'air à des températures inférieures à +2°C

Anschluss / Raccordement

R1/8, G1/8, G1/4

Materialspezifikation / Spécification des matériaux

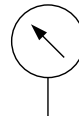
Gehäuse und Sichtglas Kunststoff, Anschlussstück Kupfer/Messing

Corps et voyant en matière plastique, pièce de raccordement en cuivre/laiton

Bestellbeispiel / Exemple de commande

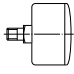
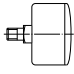
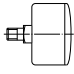
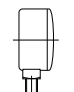
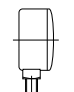
Die Bestellnummern finden Sie auf der Folgeseite.

Les références sont indiquées à la page suivante.





Ausführungen / Exécutions

Bestell-Nr. Référence	Regelbereich Plage de réglage [bar]	ø	Anschluss Raccordement Grösse / Grandeur	Typ / Type
18-013-887	0...1,0	40	R1/8	
18-013-991	0...1,6			
18-013-990	0...4			
18-013-885	0...6			
18-013-989	0...10			
18-013-908	0...25			
18-013-008	0...1,0	50	R1/8	
18-013-009	0...1,6			
18-013-010	0...2,5			
18-013-011	0...4			
18-013-012	0...6			
18-013-013	0...10			
18-013-014	0...25	63	R1/8	
18-013-032	0...2,5			
18-013-034	0...6			
18-013-035	0...10			
18-013-037	0...25			
18-013-839	0...1,6			
18-013-840	0...4			
18-013-858	0...6			
18-013-857	0...10			
18-013-841	0...25			
18-013-019	0...4	40	G1/8	
18-013-021	0...10			
18-013-025	0...4	50	R1/8	
18-013-026	0...6			
18-013-027	0...10			
18-013-028	0...25			

Standardausführung / Exécution standard

Abmessungen / Dimensions

