

# Serrage à vitesse rapide ...

## **gripos® assure un serrage rapide quelle que soit la pièce**

Peu importe que les pièces à usiner soient dures ou tendres, qu'elles soient cubiques ou sans forme particulière, à réaliser en série ou uniques, que leur usinage soit entièrement automatisé ou bien manuel.

### **Le serrage en un tournemain**

Angle de rotation réduit pour force de serrage maximale. Serrage jusqu'à 160°, sans manivelle ni renvoi d'angle, d'où un positionnement central sur la table de machine-outil.



# gripos®

## **Peu de pièces d'assemblage, ce qui permet un montage facile de l'ensemble broche**

garanti un positionnement, un démontage et un nettoyage rapide.



## **Le système modulaire gripos®**

est facile à transformer, à monter et à étendre. Peu importe que le serrage soit à l'horizontale, à la verticale ou latéral, individuel ou groupé, sur une plaque, une table avec rainures ou un système de positionnement à point zéro.



### **Cassette de transmission de force encapsulée**

- protection contre la poussière et les fluides
- verrouillage mécanique
- protégé contre les vibrations

### **Serrage sans incidents**

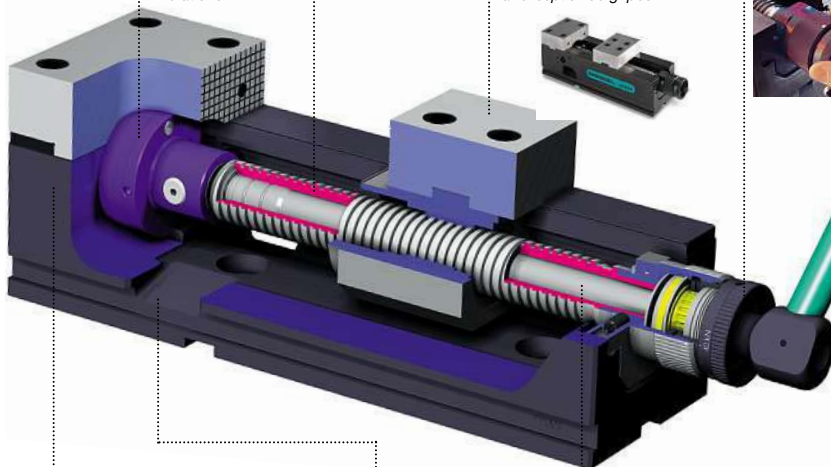
- pas de rotation simultanée de la broche externe
- pas de coincement de copeaux

### **Mors réversibles standard à triple exploitation\***

- surface lisse
- surface striée
- filetage M8 permettant d'utiliser d'un vaste assortiment de mors à l'exception de gripos II

### **Force de serrage contrôlée**

- de 10% à 100%
- réglage en continu
- pré-réglable
- pas de perte de la force de serrage



### **Corps de base indéformable**

- résistant à l'usure
- base et glissières rectifiés
- rabattable avec précision selon l'angle requis



### **Écoulement du liquide de refroidissement**

- écoulement contrôlé
- travail fiable, sans complications

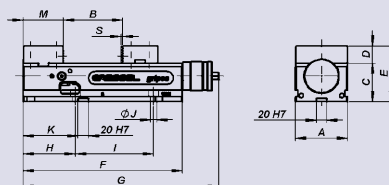
### **Serrage avec tirants d'ancrage**

- pas de fléchissement du bloc de base
- haute précision de l'usinage

### **Sprinter du serrage rapide à levier**

- serrage <1 sec. !
- pas de manivelle
- pas de renvoi d'angle
- sécurité du verrouillage

## gripos® Standard

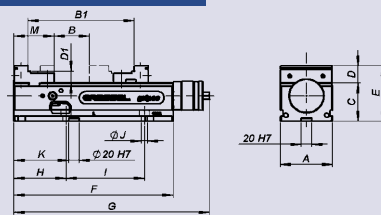


Typ	Masse [mm]												
	A	B	C	D	E	F	G	H	I	J	K	M	S
<b>gripos 100</b>	100	0-156	75	34	109	305	374	100	150	12	105	77	2.5
<b>gripos 125</b>	125	0-214	100	39	139	390	458	120	200	16	125	89	3

Typ	Beschreibung	Backenbreite [mm]	Spannkraft [kN]	Gewicht [kg]	Bestell-Nr.
<b>gripos 100</b>	NC-Schnellspanner	100	4-30	19,5	GPS.100.200.01
<b>gripos 125</b>	NC-Schnellspanner	125	4-40	35	GPS.125.200.01

Lieferumfang: gripos inkl. 1 Spannhebel, 4 Briden und Abdeckbleche

## gripos-VS vergrößerte Spannweiten

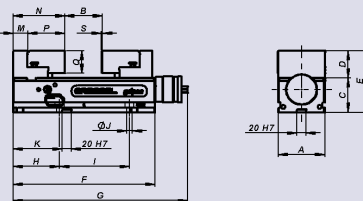
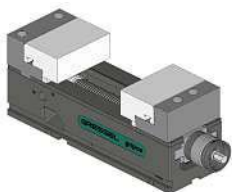


Typ	Masse [mm]														
	A	B	B1	C	D	D1	E	F	G	H	I	J	K	M	S
<b>gripos 100-VS</b>	100	0-156	89-245	75	34	23	109	305	374	100	150	12	105	77	2.5
<b>gripos 125-VS</b>	125	0-214	95-309	100	39	25	139	390	458	120	200	16	125	89	3

Typ	Beschreibung	Backenbreite [mm]	Spannkraft [kN]	Gewicht [kg]	Bestell-Nr.
<b>gripos 100-VS</b>	NC-Schnellspanner mit vergrößerter Spannweite	100	4-30	19	GPS.100.200.02
<b>gripos 125-VS</b>	NC-Schnellspanner mit vergrößerter Spannweite	125	4-40	34	GPS.125.200.02

Lieferumfang: gripos-VS inkl. 1 Spannhebel, 4 Briden und Abdeckbleche

## gripos-AL Formteile spannen

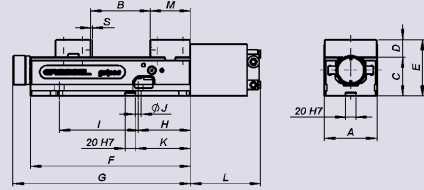
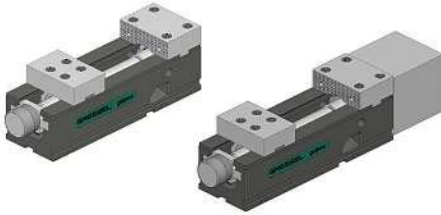


Typ	Masse [mm]															
	A	B	C	D	E	F	G	H	I	J	K	M	N	P	Q	S
<b>gripos 100-AL</b>	100	0-81	75	60	135	305	374	100	150	12	105	31	111	80	49.5	2.5
<b>gripos 125-AL</b>	125	0-151	100	60	160	390	458	120	200	16	125	41	121	80	49.5	3

Typ	Beschreibung	Backenbreite [mm]	Spannkraft [kN]	Gewicht [kg]	Bestell-Nr.
<b>gripos 100-AL</b>	NC-Schnellspanner AL für Formteile	100	4-30	22	GPS.100.206.02
<b>gripos 125-AL</b>	NC-Schnellspanner AL für Formteile	125	4-40	37.2	GPS.125.206.02

Lieferumfang: gripos-AL inkl. 1 Spannhebel, 4 Briden und Abdeckbleche

# gripos® hydraulisch / pneumatisch



Typ	Masse [mm]													
	A	B	C	D	E	F	G	H	I	J	K	L	M	S
<b>gripos 125-H *</b>	125	0-214	100	39	139	390	458	120	200	16	125	89	3	
<b>gripos 160-H *</b>	160	0-333	115	50	165	530	597	165	200	16	255	109,5	6	
<b>gripos 100-P**</b>	100	0-156	75	34	109	305	339	100	150	12	105	133	77	2,5
<b>gripos 125-P**</b>	125	0-214	100	39	139	390	428	120	200	16	125	155	89	3

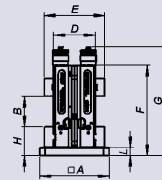
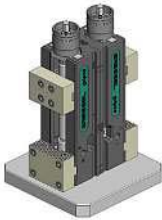
\* Anstelle der mechanischen Kassette ist ein einfachwirkender Hydraulikzylinder montiert

\*\*Anstelle der mechanischen Kassette ist ein Pneumomechanischer Antrieb montiert

Typ	Beschreibung	Backenbreite	Spannkraft	max. Druck	Gewicht	Bestell-Nr.
		[mm]	[kN]	[bar]	[kg]	
<b>gripos 125-H *</b>	NC-Schnellspanner, hydraulisch	125	bis 40	170	33	GPH.125.200.01
<b>gripos 160-H *</b>	NC-Schnellspanner, hydraulisch	160	bis 70	250	71	GPH.160.000.02
<b>gripos 100-P**</b>	NC-Schnellspanner, pneumo-mechanisch	100	5-30	8	21	GPP.100.200.01
<b>gripos 125-P**</b>	NC-Schnellspanner, pneumo-mechanisch	125	6-40	8	38	GPP.125.200.01

Lieferumfang: gripos hydraulisch / pneumatisch \*Hydraulikanschluss / \*\*Pneumatikanschluss

# gripos-2V vertikale Einheit

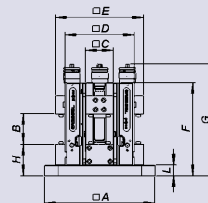
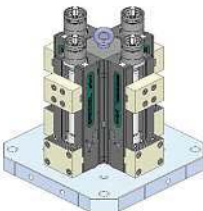


Vertikale Einheit mit 2 NC-Schnellspanner auf Platte befestigt, für Paletten nach DIN 55201 und JIS 6337-1980

Typ	Masse [mm]									Gewicht [kg]	Bestell-Nr.
	A	B	C	D	E	F	G	H	L		
<b>gripos 100-2V</b>	250	0-156		150	218	335	404	107	30	56	GPS.100.202.01
<b>gripos 125-2V</b>	250	0-214		200	278	430	498	129	40	92	GPS.125.202.01

Lieferumfang: gripos-2V inkl. 1 Spannhebel, Abdeckbleche und 2 Kranösen

# gripos-4V vertikale Einheit

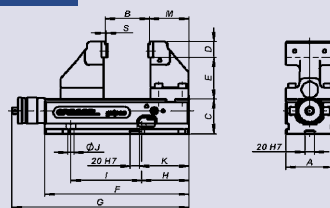
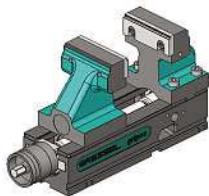


Vertikale Einheit mit 4 NC-Schnellspanne auf Platte befestigt, für Paletten nach DIN 55201 und JIS 6337-1980

Typ	Masse [mm]									Gewicht [kg]	Bestell-Nr.
	A	B	C	D	E	F	G	H	L		
<b>gripos 100-4V / 400</b>	400	156	101	251	319	345	414	117	40	148	GPS.100.204.04
<b>gripos 125-4V / 400</b>	400	0-214	126	326	404	430	498	129	40	224	GPS.125.204.04
<b>gripos 125-4V / 500</b>	500	0-214	126	326	404	430	498	129	40	252	GPS.125.204.05

Lieferumfang: gripos-4V inkl. 1 Spannhebel, Abdeckbleche und 1 Kranöse

## gripos-5A 5 Achs

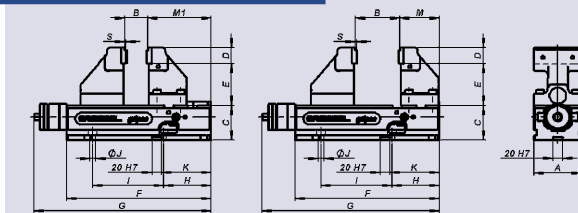
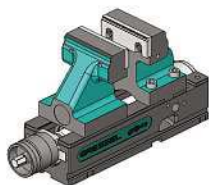


Typ	Masse [mm]												
	A	B	C	D	E	F	G	H	I	J	K	M	S
<b>gripos 100-5A</b>	100	5-127	75	35	90	305	375	100	150	12	105	83.5	2.5
<b>gripos 125-5A</b>	125	5-179	100	40	110	390	458	120	200	16	125	100	3

Typ	Beschreibung	Backenbreite [mm]	* Spannkraft [kN]	Gewicht [kg]	Bestell-Nr.
<b>gripos 100-5A</b>	NC-Schnellspanner mit Trägerbacken hoch	100	4-30	25	GPS.100.200.05
<b>gripos 125-5A</b>	NC-Schnellspanner mit Trägerbacken hoch	125	4-40	43	GPS.125.200.05

Lieferumfang: gripos-5A inkl. 2 Stufenbacken grip 5mm, 1 Spannhebel, 4 Briden, Abdeckbleche

## gripos-5A-PC 5 Achs

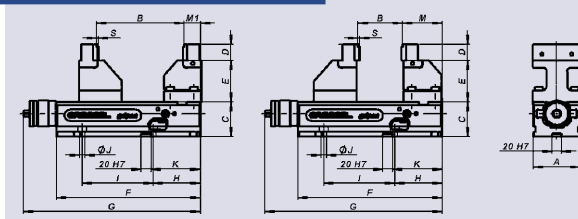
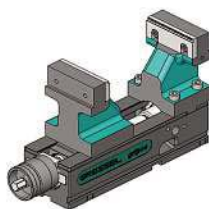


Typ	Masse [mm]													
	A	B	C	D	E	F	G	H	I	J	K	M	M1	S
<b>gripos 100-5A-PC</b>	100	5-127	75	35	90	305	375	100	150	12	105	83.5	133.5	2.5
<b>gripos 125-5A-PC</b>	125	5-179	100	40	110	390	458	120	200	16	125	100	210	3

Typ	Beschreibung	Backenbreite [mm]	* Spannkraft [kN]	Gewicht [kg]	Bestell-Nr.
<b>gripos 100-5A-PC</b>	NC-Schnellspanner mit Trägerbacken hoch	100	4-30	25	GPS.100.200.07
<b>gripos 125-5A-PC</b>	NC-Schnellspanner mit Trägerbacken hoch	125	4-40	43	GPS.125.200.07

Lieferumfang: gripos-5A-PC inkl. 2 Stufenbacken grip 5mm, 1 Spannhebel, 4 Briden, Abdeckbleche

## gripos-5A-VS vergrößerte Spannweiten

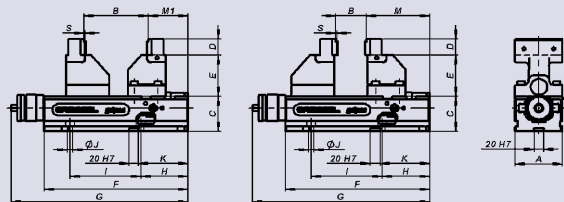
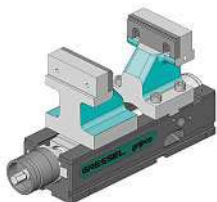


Typ	Masse [mm]													
	A	B	C	D	E	F	G	H	I	J	K	M	M1	S
<b>gripos 100-5A-VS</b>	100	5-198	75	35	90	305	375	100	150	12	105	83.5	34.5	2.5
<b>gripos 125-5A-VS</b>	125	5-267	100	40	110	390	458	120	200	16	125	100	36	3

Typ	Beschreibung	Backenbreite [mm]	* Spannkraft [kN]	Gewicht [kg]	Bestell-Nr.
<b>gripos 100-5A-VS</b>	NC-Schnellspanner mit Trägerbacken hoch	100	4-30	25	GPS.100.200.06
<b>gripos 125-5A-VS</b>	NC-Schnellspanner mit Trägerbacken hoch	125	4-40	43	GPS.125.200.06

Lieferumfang: gripos-5A-VS inkl. 2 Stufenbacken grip 5mm, 1 Spannhebel, 4 Briden, Abdeckbleche

## gripos-5A-VS-PC mit Trägerbacken hoch

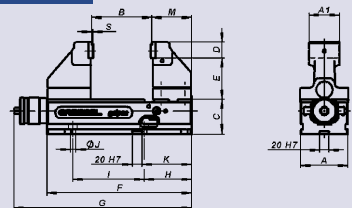
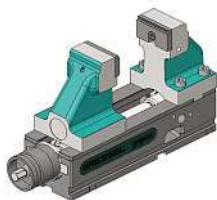


Typ	Masse [mm]													
	A	B	C	D	E	F	G	H	I	J	K	M	M1	S
<b>gripos 100-5A-VS</b>	100	5-198	75	35	90	305	375	100	150	12	105	133.5	84.5	2.5
<b>gripos 125-5A-VS</b>	125	5-267	100	40	110	390	458	120	200	16	125	210	91	3

Typ	Beschreibung	Backenbreite [mm]	* Spannkraft [kN]	Gewicht [kg]	Bestell-Nr.
<b>gripos 100-5A-VS</b>	NC-Schnellspanner mit Trägerbacken hoch	100	4-30	25	GPS.100.200.06
<b>gripos 125-5A-VS</b>	NC-Schnellspanner mit Trägerbacken hoch	125	4-40	43	GPS.125.200.06

Lieferumfang: gripos-5A-VS inkl. 2 Stufenbacken grip 5mm, 1 Spannhebel, 4 Briden, Abdeckbleche

## gripos-5A 5 Achs – Backenbreite 65 mm



Typ	Masse [mm]													
	A	A1	B	C	D	E	F	G	H	I	J	K	M	S
<b>gripos 100/65-5A</b>	100	65	5-127	75	35	90	305	375	100	150	12	105	83.5	2.5

Typ	Beschreibung	Backenbreite [mm]	* Spannkraft [kN]	Gewicht [kg]	Bestell-Nr.
<b>gripos 100/65-5A</b>	NC-Schnellspanner	65	4-30	25	GPS.100.201.05

Lieferumfang: gripos 100/65-5A inkl. 2 Stufenbacken grip 5mm, 1 Spannhebel, 4 Briden, Abdeckbleche

\* **Spannkraft:** entspricht dem an der Spindel einstellbaren Spannkraft-Wert bei Verwendung von Standardbacken. Mit hohen Trägerbacken reduzieren sie sich um ca. 40%. Durch Einsatz von grip Stufenbacken wird der Verlust an Spannkraft jedoch wieder zum grossen Teil kompensiert.

## gripos® grosse Spannweiten

### Spannweiten Vergrösserung durch Aneinanderreihen von 2 gripos mit Zugstangenverlängerung

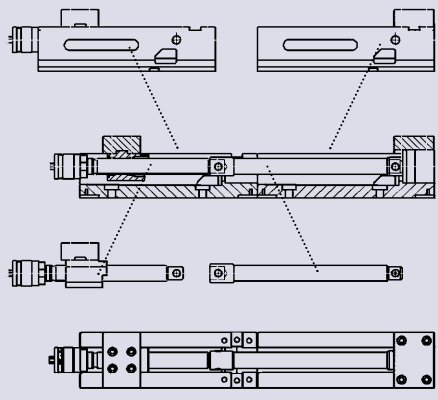
Zwei einzelne Geräte werden mittels Zugstangenverlängerung zu einer Einheit verbunden.

Schnelles Umrüsten dank modularem Aufbau.

Zusätzlich benötigt werden min. ein Grundkörper und die Zugstangenverlängerung.

	gripos 100	gripos 125
Gesamtlänge F:	620 mm	780 mm
Spannweite B max.:	461 mm / 550 mm*	605 mm / 699 mm*
Zugstangenverlängerung	GPA.100.026.01	GPA.125.026.01

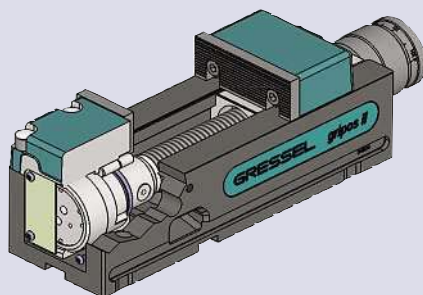
\* mit VS-Backen



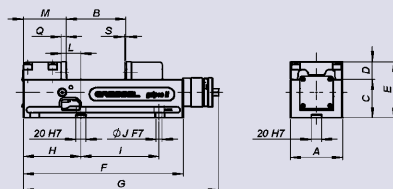
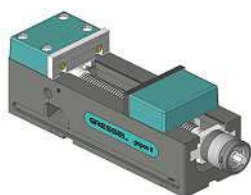
## gripos II - kostengünstiges Spannen

Zuganker-Prinzip für optimale Verteilung der Spannkraft auf das Werkstück. Der Grundkörper ist von direkten Spannkraften entlastet und bleibt formstabil – auch bei extremer Belastung.

Die Kraftkassette ist direkt integriert in die T-förmige feste Backe und verfügt somit über einen direkten Gegenzug. gripos II ist als kostengünstige Variante in gripos®-Qualität konstruiert, beschränkt modular und nicht umlegbar.



## gripos II NC-Schnellspanner



Typ	Masse [mm]													
	A	B	C	D	E	F	G	H	I	J	L	M	Q	S
<b>gripos II 100</b>	100	0-153	75	35	110	307	375	110.5	120/150	12	38	82.5	10	2.5
<b>gripos II 125</b>	125	0-205	100	40	140	392	460	134	200	16	46	99.5	11.5	3

Typ	Beschreibung	Backenbreite	Spannkraft	Gewicht	Bestell-Nr.
		[mm]	[kN]	[kg]	
<b>gripos II 100</b>	NC-Schnellspanner, Standardausführung	100	4-30	19	GTS.100.000.01
<b>gripos II 125</b>	NC-Schnellspanner, Standardausführung	125	4-40	34	GTS.125.000.01

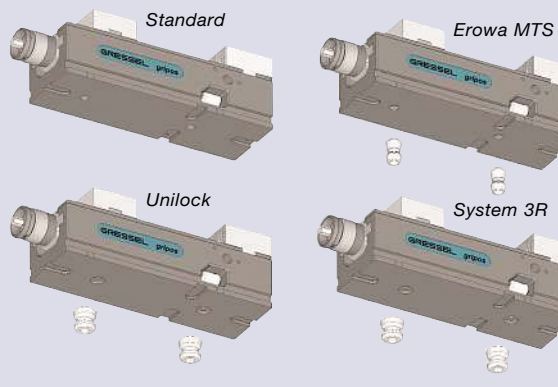
Lieferumfang: gripos II inkl. 2 Aufsatzbacken profiliert, 1 Spannhebel, 4 Briden

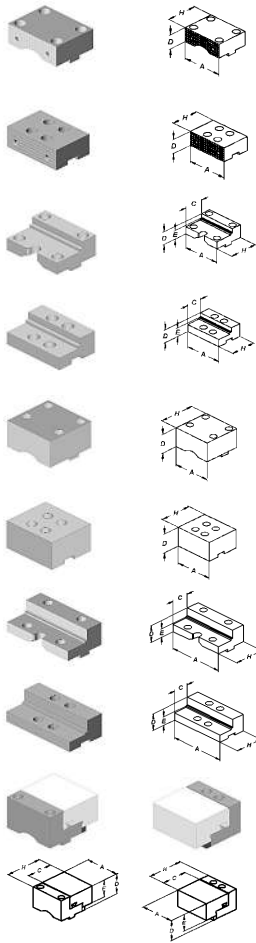
## gripos - für Nullpunktspannsysteme

### Einsatz auf allen gängigen Nullpunkt-Spannsystemen

Durch individuelle Anpassung des Grundkörpers kann gripos® praktisch zu allen Nullpunkt-Spannsystemen angepasst werden.

Für weitere Informationen betreffend den Möglichkeiten unsere Systeme auf anderen gängigen Nullpunktspannsystemen einzusetzen, wenden Sie sich bitte an uns.





Typ	Backenbreite [mm]						Bestell-Nr.
	A	B	C	D	E	H	
Wendebacke, fest	100	-	-	34	-	76	GPA.100.040.01
Wendebacke, fest	125	-	-	39	-	88	GPA.125.040.01
Wendebacke, beweglich	100	-	-	34	-	67	GPA.100.041.01
Wendebacke, beweglich	125	-	-	39	-	82	GPA.125.041.01
Kombi-Wendebacke, fest	100	-	50	34	23	76	GPA.100.042.01
Kombi-Wendebacke, fest	125	-	50	39	25	88	GPA.125.042.01
Kombi-Wendebacke, beweglich	100	-	40	34	23	67	GPA.100.043.01
Kombi-Wendebacke, beweglich	125	-	45	39	25	82	GPA.125.043.01
Weiche Backe, fest	100	-	-	50	-	95	GPA.100.003.01
Weiche Backe, fest	125	-	-	50	-	110	GPA.125.003.01
Weiche Backe, beweglich	100	-	-	50	-	85	GPA.100.004.01
Weiche Backe, beweglich	125	-	-	50	-	100	GPA.125.004.01
Backe VS, fest 125/160	160	-	50	49	25	88	GPZ.125.072.11
Backe VS, beweglich 125/160	160	-	45	49	25	82	GPZ.125.073.02
Alu-Schnellwechsel-Backensatz							GPA.100.037.01
Alu-Schnellwechsel-Backensatz							GPA.125.037.01
Alu Schnellwechsel-Backe, fest	100	-	80	60	49.5	110	
Alu Schnellwechsel-Backe fest	125	-	80	60	49.5	120	
Alu Schnellwechsel-Backe bew.	100	-	80	60	49.5	107	
Alu Schnellwechsel-Backe bew.	125	-	80	60	49.5	112.5	

## gripos AL Profilstange und Positionierset



### Alu-Backenumbausatz

Typ	Beschreibung	Bestell-Nr.
Profilstange	Profilstange 1035 mm für kundenseitige Fertigung von 10 bzw. 8 Alu-Backen à 100 mm bzw. 125 mm Backenbreite	
Profilstange	einzel	DXA.125.036.81
Profilstange	inkl. 8 Positioniersets	DXA.125.036.03
Profilstange	inkl. 10 Positioniersets	DXA.125.036.04

### Positionierset zur Alu-Backe

Typ	Beschreibung	Bestell-Nr.
Positionierset	einzel, zur Alu-Backe	DXA.125.030.01

# gripos® Backensortiment



Typ	Backenbreite [mm]						Bestell-Nr.
	A	B	C	D	E	H	
Spindelmutter zur bew. Backe	100						GPA.100.007.11
Spindelmutter zur bew. Backe	125						GPA.125.007.11



Trägerbacke hoch, fest	100	-	-	125	-	80	GPA.100.046.01
Trägerbacke hoch, fest	125	-	-	150	-	95	GPA.125.046.01



Trägerbacke hoch, beweglich	100	-	-	125	-	91	GPA.100.047.01
Trägerbacke hoch, beweglich	125	-	-	150	-	105	GPA.125.047.01



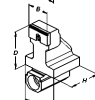
VS-Trägerbacke hoch, fest	100	-	-	125	-	80	GPA.100.048.01
VS-Trägerbacke hoch, fest	125	-	-	150	-	95	GPA.125.048.01



VS-Trägerbacke hoch, bew.	100	-	-	125	-	91	GPA.100.049.01
VS-Trägerbacke hoch, bew.	125	-	-	150	-	105	GPA.125.049.01

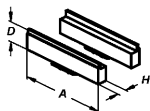


Trägerbacke hoch, fest 100/65	100	65	-	125	-	80	GPA.100.056.01
-------------------------------	-----	----	---	-----	---	----	----------------



Trägerbacke hoch, bew. 100/65	100	65	-	125	-	91	GPA.100.057.01
-------------------------------	-----	----	---	-----	---	----	----------------

# gripos® Zubehör



**Werkstückunterlagen**, gehärtet und geschliffen, mit Schwenkclick-Halterung. (Set à 2 Stk.)

Typ	Backenbreite [mm]		Masse [mm]		Bestell-Nr.
	A		D	H	
Werkstückunterlagen	100		11	10.5	GPA.100.033.01
Werkstückunterlagen	100		16	10.5	GPA.100.030.01
Werkstückunterlagen	100		23	10.5	GPA.100.036.01
Werkstückunterlagen	100		25.5	10.5	GPA.100.031.01
Werkstückunterlagen	100		29.5	10.5	GPA.100.032.01
Werkstückunterlagen	125		11	10.5	GPA.125.211.01
Werkstückunterlagen	125		16	10.5	GPA.125.216.01
Werkstückunterlagen	125		21	10.5	GPA.125.221.01
Werkstückunterlagen	125		25	10.5	GPA.125.225.01
Werkstückunterlagen	125		26	10.5	GPA.125.226.01
Werkstückunterlagen	125		29	10.5	GPA.125.229.01
Werkstückunterlagen	125		32.5	10.5	GPA.125.232.01
Werkstückunterlagen	125		36	10.5	GPA.125.236.01



### Schnellbedienung für gripo und gripo II

Typ	Beschreibung	Bestell-Nr.
Schnellbedienung	zur Spannweitenverstellung – mit abnehmbarem Bügelgriff	GPA.000.032.01



### Haltegriff für gripo

Typ	Beschreibung	Bestell-Nr.
Haltegriff für gripo	für einfacheren Transport der Spanner	GPA.000.029.01



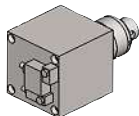
### Zugstangenverlängerung für gripo

Typ	Beschreibung	Bestell-Nr.
Zugstangenverlängerung	passend zu gripo 100	GPA.100.026.01
Zugstangenverlängerung	passend zu gripo 125	GPA.125.026.01



### Hydraulikzylinder für gripo

Typ	Beschreibung	Bestell-Nr.
Hydraulikzylinder	passend zu gripo 125	GPH.125.062.01



### pneumomechanischer Antrieb für gripo

Typ	Beschreibung	Bestell-Nr.
gripo 100-P	passend zu gripo 100	GPP.100.062.01
gripo 125-P	passend zu gripo 125	GPP.125.062.01



### Werkstückanschlag für gripo und gripo II

Typ	Beschreibung	Bestell-Nr.
Werkstückanschlag	passend zu gripo und gripo II	MSA.000.275.01