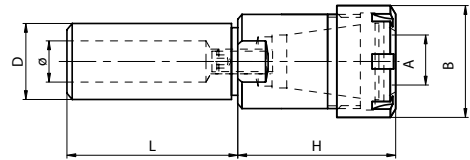




SPANNFUTTER MIT ZYLINDERSCHAFT MIT MINI SPANNMUTTER PORTE PINCES QUEUE CYLINDRIQUE AVEC ECROU MINI
CYLINDRICAL COLLET CHUCKS WITH MINI NUT PORTAPINZA GAMBO CILINDRICO CON GHIERA MINI

DIN 6499



Code N.	Description	D	L	H	B	Clamping capacity	Type	Nut
264-35114	D5L45ER8M	5	45	24	12	0,5÷5	ER8M	812-203011
214-35101	D6L45ER8M	6	45	24	12	0,5÷5	ER8M	812-203011
214-35139	D6L45ER11M	6	45	25	16	0,5÷7	ER11M	812-203012
264-35115	D7L45ER11M	7	45	25	16	0,5÷7	ER11M	812-203012
214-35102	D8L55ER8M	8	55	24	12	0,5÷5	ER8M	812-203011
214-35108	D8L80ER8M	8	80	24	12	0,5÷5	ER8M	812-203011
214-35109	D8L55ER11M	8	55	25	16	0,5÷7	ER11M	812-203012
264-35116	D8L100ER11M	8	100	25	16	0,5÷7	ER11M	812-203012
264-35117	D10L55ER8M	10	55	24	12	0,5÷5	ER8M	812-203011
264-35118	D10L100ER8M	10	100	24	12	0,5÷5	ER8M	812-203011
214-35110	D10L55ER11M	10	55	25	16	0,5÷7	ER11M	812-203012
264-35119	D10L100ER11M	10	100	25	16	0,5÷7	ER11M	812-203012
214-35113	D10L60ER16M	10	60	37	22	0,5÷10	ER16M	812-203013
264-35120	D10L100ER16M	10	100	37	22	0,5÷10	ER16M	812-203013
214-35140	D12L100ER8M	12	100	15	12	0,5÷5	ER8M	812-203011
264-35121	D12L140ER8M	12	140	15	12	0,5÷5	ER8M	812-203011
264-35122	D12L55ER11M	12	55	25	16	0,5÷7	ER11M	812-203012
214-35141	D12L70ER11M	12	70	25	16	0,5÷7	ER11M	812-203012
214-35142	D12L100ER11M	12	100	25	16	0,5÷7	ER11M	812-203012
214-35143	D12L140ER11M	12	140	25	16	0,5÷7	ER11M	812-203012
264-35123	D12L55ER16M	12	55	37	22	0,5÷10	ER16M	812-203013
214-35114	D12L80ER16M	12	80	37	22	0,5÷10	ER16M	812-203013
264-35124	D12L120ER16M	12	120	37	22	0,5÷10	ER16M	812-203013
264-35125	D15L100ER20M	15	100	41	28	0,5÷13	ER20M	812-203014
264-35126	D16L40ER11M	16	40	22	16	0,5÷7	ER11M	812-203012
264-35127	D16L80ER11M	16	80	22	16	0,5÷7	ER11M	812-203012
264-35128	D16L100ER11M	16	100	22	16	0,5÷7	ER11M	812-203012
264-35129	D16L130ER11M	16	130	22	16	0,5÷7	ER11M	812-203012
264-35130	D16L160ER11M	16	160	22	16	0,5÷7	ER11M	812-203012
264-35131	D16L35ER16M	16	35	37	22	0,5÷10	ER16M	812-203013
264-35132	D16L60ER16M	16	60	37	22	0,5÷10	ER16M	812-203013
214-35115	D16L80ER16M	16	80	37	22	0,5÷10	ER16M	812-203013
214-35145	D16L100ER16M	16	100	37	22	0,5÷10	ER16M	812-203013
214-35146	D16L125ER16M	16	125	37	22	0,5÷10	ER16M	812-203013
214-35147	D16L160ER16M	16	160	37	22	0,5÷10	ER16M	812-203013
264-35133	D16L55ER20M	16	55	38	28	0,5÷13	ER20M	812-203014
214-35148	D16L100ER20M	16	100	38	28	0,5÷13	ER20M	812-203014
264-35134	D16L130ER20M	16	130	38	28	0,5÷13	ER20M	812-203014
264-35135	D16L160ER20M	16	160	38	28	0,5÷13	ER20M	812-203014

D5÷D16 Zylinderschaft • Shank without flat • Queue cylindrique • Stelo senza piano

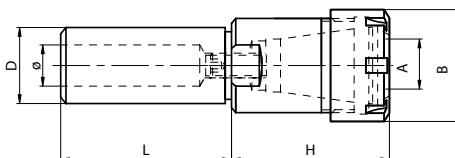
Ohne Schlüssel • Without wrench • Sans clés • La chiave non è inclusa

Von Ø10 bis Ø50 zentrale Kühlmittelzufuhr • From Ø10 to Ø50 supplied with internal coolant
De Ø10 a Ø50 avec arrosage central • Dal Ø10 al Ø50 forniti con passaggio refrigerante interno



SPANNFUTTER MIT WELDON SCHAFT MIT MINI SPANNMUTTER PORTE PINCES QUEUE WELDON AVEC ECROU MINI
CYLINDRICAL COLLET CHUCKS WITH MINI NUT PORTAPINZA GAMBO WELDON CON GHIERA MINI

DIN 6499



Code N.	Description	D	L	H	B	Clamping capacity	Type	Nut
264-35136	D20L50ER11M	20	50	22	16	0,5÷7	ER11M	812-20312
264-35137	D20L100ER11M	20	100	22	16	0,5÷7	ER11M	812-20312
214-35149	D20L60ER16M	20	60	30	22	0,5÷10	ER16M	812-20313
214-35150	D20L100ER16M	20	100	30	22	0,5÷10	ER16M	812-20313
264-35138	D20L130ER16M	20	130	30	22	0,5÷10	ER16M	812-20313
214-35151	D20L160ER16M	20	160	30	22	0,5÷10	ER16M	812-20313
264-35139	D20L200ER16M	20	200	30	22	0,5÷10	ER16M	812-20313
264-35140	D20L46ER20M	20	46	37	28	0,5÷13	ER20M	812-20314
214-35152	D20L60ER20M	20	60	37	28	0,5÷13	ER20M	812-20314
214-35111	D20L100ER20M	20	100	37	28	0,5÷13	ER20M	812-20314
214-35153	D20L120ER20M	20	120	37	28	0,5÷13	ER20M	812-20314
214-35154	D20L160ER20M	20	160	37	28	0,5÷13	ER20M	812-20314
264-35141	D20L200ER20M	20	200	37	28	0,5÷13	ER20M	812-20314
264-35142	D20L46ER25M	20	46	46	35	0,5÷16	ER25M	812-20315
214-35155	D20L60ER25M	20	60	46	35	0,5÷16	ER25M	812-20315
214-35116	D20L100ER25M	20	100	46	35	0,5÷16	ER25M	812-20315
214-35156	D20L130ER25M	20	130	46	35	0,5÷16	ER25M	812-20315
264-35143	D25L100ER11M	25	100	18	16	0,5÷7	ER11M	812-20312
264-35144	D25L60ER16M	25	60	27	22	0,5÷10	ER16M	812-20313
214-35157	D25L100ER16M	25	100	27	22	0,5÷10	ER16M	812-20313
264-35145	D25L130ER16M	25	130	27	22	0,5÷10	ER16M	812-20313
264-35146	D25L160ER16M	25	160	27	22	0,5÷10	ER16M	812-20313
214-35158	D25L60ER20M	25	60	28	28	0,5÷13	ER20M	812-20314
214-35159	D25L100ER20M	25	100	28	28	0,5÷13	ER20M	812-20314
264-35147	D25L130ER20M	25	130	28	28	0,5÷13	ER20M	812-20314
214-35160	D25L160ER20M	25	160	28	28	0,5÷13	ER20M	812-20314
264-35148	D25L50ER25M	25	50	32	35	0,5÷16	ER25M	812-20315
214-35161	D25L70ER25M	25	70	32	35	0,5÷16	ER25M	812-20315
264-35149	D25L100ER25M	25	100	32	35	0,5÷16	ER25M	812-20315
214-35162	D25L120ER25M	25	120	32	35	0,5÷16	ER25M	812-20315
264-35150	D25L160ER25M	25	160	32	35	0,5÷16	ER25M	812-20315
264-35151	D32L90ER16M	32	90	30	22	0,5÷10	ER16M	812-20313
214-35163	D32L90ER20M	32	90	27	28	0,5÷13	ER20M	812-20314

D20÷D32 Zylinderschaft mit Fläche • Shank with flat • Queue cylindrique avec plat • Stelo con piano

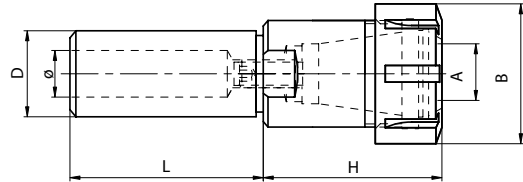
Ohne Schlüssel • Without wrench • Sans clés • La chiave non è inclusa

Von Ø10 bis Ø50 zentrale Kühlmittelzufuhr • From Ø10 to Ø50 supplied with internal coolant
De Ø10 a Ø50 avec arrosage central • Dal Ø10 al Ø50 forniti con passaggio refrigerante interno



SPANNFUTTER MIT ZYLINDERSCHAFT MIT STANDARD SPANNMUTTER PORTE PINCES QUEUE CYLINDRIQUE AVEC ECROU STANDARD
CYLINDRICAL COLLET CHUCKS WITH STANDARD NUT PORTAPINZA GAMBO CILINDRICO CON GHIERA STANDARD

DIN 6499



Code N.	Description	D	L	H	B	Clamping capacity	Type	Nut
264-35152	D14L60ER16	14	60	36	32	0,5÷10	ER16	812-203005
214-35144	D16L60ER16	16	60	36	32	0,5÷10	ER16	812-203005
214-35126	D16L100ER16	16	100	36	32	0,5÷10	ER16	812-203005
264-35153	D16L60ER20	16	60	40	35	0,5÷13	ER20	812-203006
264-35154	D16L35ER25	16	35	46	42	0,5÷16	ER25	812-203001
264-35155	D16L70ER25	16	70	46	42	0,5÷16	ER25	812-203001
264-35156	D20L50ER16	20	50	31	32	0,5÷10	ER16	812-203005
214-35127	D20L100ER16	20	100	31	32	0,5÷10	ER16	812-203005
264-35157	D20L160ER16	20	160	31	32	0,5÷10	ER16	812-203005
264-35158	D20L46ER20	20	46	36	35	0,5÷13	ER20	812-203006
264-35159	D20L60ER20	20	60	36	35	0,5÷13	ER20	812-203006
264-35160	D20L100ER20	20	100	36	35	0,5÷13	ER20	812-203006
214-35119	D20L50ER25	20	50	46	42	0,5÷16	ER25	812-203001
214-35128	D20L100ER25	20	100	46	42	0,5÷16	ER25	812-203001
264-35161	D20L130ER25	20	130	46	42	0,5÷16	ER25	812-203001
264-35162	D20L160ER25	20	160	46	42	0,5÷16	ER25	812-203001
264-35163	D20L50ER32	20	50	54	50	2÷20	ER32	812-203002
214-35129	D20L100ER32	20	100	54	50	2÷20	ER32	812-203002
264-35164	D20L130ER32	20	130	54	50	2÷20	ER32	812-203002
264-35165	D20L160ER32	20	160	54	50	2÷20	ER32	812-203002
264-35166	D22L80ER16	22	80	26	32	0,5÷10	ER16	812-203005
264-35167	D22L80ER20	22	80	36	35	0,5÷13	ER20	812-203006
264-35168	D22L50ER25	22	50	42	42	0,5÷16	ER25	812-203001
264-35169	D22L80ER25	22	80	42	42	0,5÷16	ER25	812-203001
264-35170	D22L50ER32	22	50	53	50	2÷20	ER32	812-203002
264-35171	D25L60ER20	25	60	28	35	0,5÷13	ER20	812-203006
264-35172	D25L100ER20	25	100	28	35	0,5÷13	ER20	812-203006
214-35120	D25L50ER25	25	50	32	42	0,5÷16	ER25	812-203001
214-35130	D25L100ER25	25	100	32	42	0,5÷16	ER25	812-203001
264-35173	D25L130ER25	25	130	32	42	0,5÷16	ER25	812-203001
264-35174	D25L160ER25	25	160	32	42	0,5÷16	ER25	812-203001
264-35175	D25L50ER32	25	50	54	50	2÷20	ER32	812-203002
264-35176	D25L70ER32	25	70	54	50	2÷20	ER32	812-203002
214-35131	D25L100ER32	25	100	54	50	2÷20	ER32	812-203002
264-35177	D25L130ER32	25	130	54	50	2÷20	ER32	812-203002
264-35178	D25L160ER32	25	160	54	50	2÷20	ER32	812-203002
264-35179	D25L50ER40	25	50	60	63	3÷30	ER40	812-203003
264-35180	D25L100ER40	25	100	60	63	3÷30	ER40	812-203003

D14÷D16 Zylinderschaft • Shank without flat • Queue cylindrique • Stelo senza piano

D20÷D25 Zylinderschaft mit Fläche • Shank with flat • Queue cylindrique avec plat • Stelo con piano

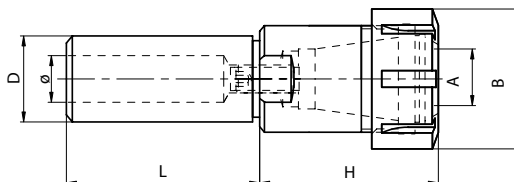
Ohne Schlüssel • Without wrench • Sans clés • La chiave non è inclusa

Von Ø10 bis Ø50 zentrale Kühlmittelzufuhr • From Ø10 to Ø50 supplied with internal coolant

De Ø10 a Ø50 avec arrosage central • Dal Ø10 al Ø50 forniti con passaggio refrigerante interno

SPANNFUTTER MIT ZYLINDERSCHAFT UND STANDARD SPANNMUTTER PORTE PINCES QUEUE CYLINDRIQUE AVEC ECROU STANDARD
CYLINDRICAL COLLET CHUCKS WITH STANDARD NUT PORTAPINZA GAMBO CILINDRICO CON GHIERA STANDARD

DIN 6499



Code N.	Description	D	L	H	B	Clamping capacity	Type	Nut
264-35181	D30L50ER25	30	50	45	42	0,5÷16	ER25	812-203001
264-35182	D30L50ER32	30	50	53	50	2÷20	ER32	812-203002
264-35183	D30L50ER40	30	50	60	63	3÷30	ER40	812-203003
214-35132	D32L70ER25	32	70	28	42	0,5÷16	ER25	812-203001
264-35184	D32L120ER25	32	120	28	42	0,5÷16	ER25	812-203001
264-35185	D32L50ER32	32	50	38	50	2÷20	ER32	812-203002
214-35117	D32L70ER32	32	70	38	50	2÷20	ER32	812-203002
264-35186	D32L100ER32	32	100	38	50	2÷20	ER32	812-203002
214-35133	D32L120ER32	32	120	38	50	2÷20	ER32	812-203002
214-35134	D32L150ER32	32	150	38	50	2÷20	ER32	812-203002
264-35187	D32L50ER40	32	50	60	63	3÷30	ER40	812-203003
264-35188	D32L70ER40	32	70	60	63	3÷30	ER40	812-203003
264-35189	D40L70ER25	40	70	42	42	0,5÷16	ER25	812-203001
214-35135	D40L120ER25	40	120	42	42	0,5÷16	ER25	812-203001
214-35136	D40L70ER32	40	70	30	50	2÷20	ER32	812-203002
214-35137	D40L130ER32	40	130	30	50	2÷20	ER32	812-203002
264-35190	D40L50ER40	40	50	60	63	3÷30	ER40	812-203003
214-35138	D40L80ER40	40	80	60	63	3÷30	ER40	812-203003
264-35191	D40L130ER40	40	130	60	63	3÷30	ER40	812-203003
264-35192	D50L125ER32	50	125	32	50	2÷20	ER32	812-203002
264-35193	D50L155ER32	50	155	32	50	2÷20	ER32	812-203002
264-35194	D50L160ER40	50	160	37	63	3÷30	ER40	812-203003

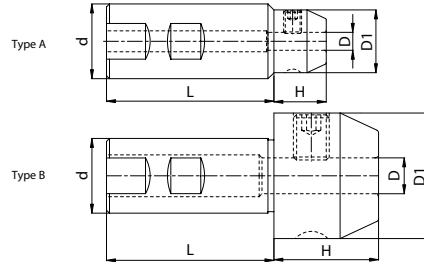
D30÷D50 Zylinderschaft mit Fläche • Shank with flat • Queue cylindrique avec plat • Stelo con piano

Ohne Schlüssel • Without wrench • Sans clés • La chiave non è inclusa

Von Ø10 bis Ø50 zentrale Kühlmittelzufuhr • From Ø10 to Ø50 supplied with internal coolant
De Ø10 a Ø50 avec arrosage central • Dal Ø10 al Ø50 forniti con passaggio refrigerante interno

WELDON REDUZIERHÜLSEN DOUILLES DE REDUCTION WELDON
 WELDON REDUCTION SLEEVES BUSSOLE DI RIDUZIONE WELDON

DIN 1835 B



Code N.	Description	d	D	H	L	DI	Type
213-15203	WE20H30WE06	20	6	30	50	25	B
213-15204	WE20H30WE08	20	8	30	50	28	B
213-15205	WE20H30WE10	20	10	30	50	35	B
213-15206	WE20H35WE12	20	12	35	50	42	B
213-15207	WE20H35WE14	20	14	35	50	44	B
213-15208	WE20H60WE16	20	16	60	50	48	B
213-15209	WE25H25WE06	25	6	25	56	25	A
213-15210	WE25H30WE08	25	8	30	56	28	B
213-15211	WE25H30WE10	25	10	30	56	35	B
213-15212	WE25H35WE12	25	12	35	56	42	B
213-15213	WE25H35WE14	25	14	35	56	44	B
213-15214	WE25H40WE16	25	16	40	56	48	B
213-15215	WE32H30WE06	32	6	30	60	25	A
213-15216	WE32H30WE08	32	8	30	60	28	A
213-15217	WE32H30WE10	32	10	30	60	35	B
213-15218	WE32H35WE12	32	12	35	60	42	B
213-15219	WE32H35WE14	32	14	35	60	44	B
213-15220	WE32H40WE16	32	16	40	60	48	B
213-15221	WE32H40WE18	32	18	40	60	50	B
213-15222	WE32H40WE20	32	20	40	60	52	B
213-15223	WE32H65WE25	32	25	65	60	65	B



KEGELWISCHER CONES DE NETTOYAGE
TAPER WIPERS PULITORI PER CONI



Code N.	
832-021100	HSK40
832-021101	HSK50
832-021102	HSK63
832-021099	HSK100



Code N.	
832-021103	MK1
832-021104	MK2
832-021105	MK3
832-021106	MK4
832-021107	MK5



Code N.	
832-021108	SK30
832-021109	SK40
832-021110	SK50