

Succession chez Intool SA

Très chers clients

Depuis la fondation, c'est-à-dire depuis bientôt 25 ans, je dirige la société Intool SA. En considération de ma mise à la retraite, j'ai recherché une solution successorale pour assurer le maintien de la société. C'est pourquoi je me réjouis de pouvoir vous informer qu'à la mi-octobre 2011, j'ai transmis à de nouvelles mains la société Intool SA.

Jakob Broger est le nouveau dirigeant des destinées d'Intool SA. Jakob Broger est déjà propriétaire de la société NCDATA SA, qui en tant qu'intégratrice de systèmes, diffuse et met en œuvre de vastes solutions CAD/CAM pour l'industrie manufacturière (v. contribution sur cette page).

Je serai encore en activité pendant environ deux ans de façon active pour la société

Intool SA. En outre, je reste membre du conseil d'administration de la société. Pour vous donc, client de la société Intool SA, rien ne change – à part la direction commerciale. Vos interlocuteurs privilégiés, notre gamme de produits et nos prestations de services restent les mêmes.

Je vous remercie de votre confiance et vous prie de bien vouloir la renouveler à mon successeur.

Meilleures salutations
 Walter Mattmüller



Mattmüller

Nouveau directeur et propriétaire

Très chers clients

Je suis enchanté de pouvoir vous accueillir ici. Je vous assure que je poursuivrai la gestion de la société Intool SA, tout à fait dans le sens qu'elle a été exercée jusqu'à présent par le directeur Walter Mattmüller. Je le remercie ainsi que son équipe pour ce qu'il a réalisé jusqu'ici et vous, très chers clients, pour votre fidélité et votre confiance en la société Intool SA.

L'accroissement de la productivité chez les clients est l'effort d'Intool et de NCDATA, grâce aux produits et prestations de services d'un haut niveau qualitatif de fabrication et de montage. Afin que les deux sociétés puissent profiter de leurs nom-

breux points communs, la société NCDATA SA a déjà transféré son siège à l'adresse de la société Intool SA à Cham. Les deux entreprises continuent cependant à apparaître sur le marché sous leur nom et logo propres.

Avec l'ensemble de l'équipe Intool, je me réjouis de pouvoir être également présent pour vous à l'avenir.

Meilleures salutations

J. Broger

Jakob Broger

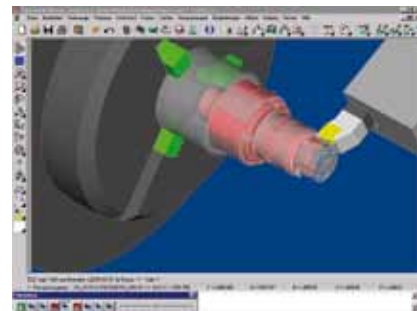


Depuis la création de l'entreprise en 1972 NCDATA se concentre exclusivement sur la mise en œuvre de solutions CAD/CAM pour l'industrie manufacturière. Sur la base du logiciel standard **TopSolid**, nous réalisons de vastes projets CAD/CAM.



Nos prestations comprennent:

- Direction et mise en application du projet
- Installation du logiciel
- Formation pour utiliser le programme
- Adaptations spécifiques en fonction des désirs client
- Support hotline pour l'aide et la résolution de problèmes
- Ateliers sur différents sujets



NCDATA SA
 Hinterbergstrasse 30, CH-6330 Cham
 Téléphone 044 738 27 27
 www.ncdata.ch, info@ncdata.ch.

Voudriez-vous en savoir plus sur le thème CAD/CAM? Appelez ou demandez la documentation concernée sous **chiffre 1**.

Veuillez-nous retourner la carte-réponse après avoir rayer votre adresse (risque de retour).

Informations pour Intool-actuel novembre 2011

Envoyez-moi gratuitement les documentations pour les chiffres suivants:

- 1 Documentation NCDATA CAD/CAM
- 2 Questionnaire porte-outil de frettage de BILZ
- 3 Prospectus Quick Point support 3 côtés de LANG
- 4 Catalogue 2011 de moteurs de DESOUTTER
- 5 Brochure d'outils d'alésage fin de WOHLHAUPTER
- 6 Brochure ThermoGrip de JetSleeve
- 7 Catalogue «Systèmes de serrage d'outil» de FAHRION
- 8 Prospectus visseuse à accu de DESOUTTER
- 9 Prospectus avec prix spéciaux de DESOUTTER
- 10 Commandes CVIR et visseuses ERS de DESOUTTER
- 11 Documentation InoZet mors pendulaires
- 12 Prospectus n-gineric de mesure du couple de rotation



Porte-outil de frettage sur mesure livrable en 5 semaines

Nous pouvons, à partir de tout de suite, vous livrer dans un délai de 5 semaines, des porte-outils de frettage en dimensions spéciales. Les exemplaires spéciaux sont disponibles dans les dimensions de serrage de 6 à 32 mm pour les tiges:

- HSK 32 à HSK 100 dans les formes A, C et F
- SK 40 et SK 50 en DIN 69871 A
- BT 40 et BT 50
- ABS 32 à ABS 100
- Queue cylindrique DIN 1835 dans les formes A, B et E



C'est H. BILZ qui fabrique les porte-outils. H. BILZ est expérimenté dans la fabrication rapide d'outils individuels spéciaux conformes aux demandes du client.

Et voici comment ça fonctionne:

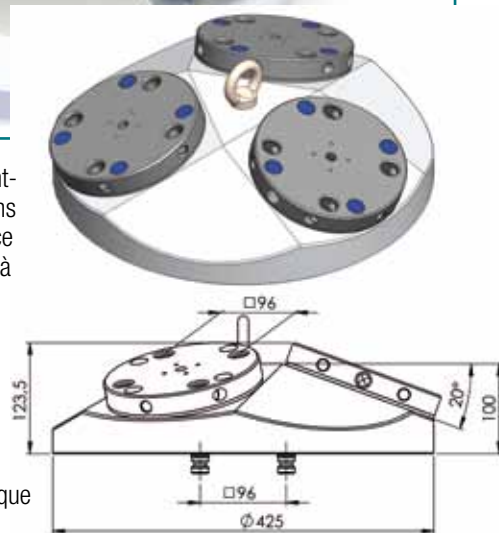
Veillez remplir le questionnaire technique et renvoyez-nous-le. Quantité minimum de commande 2 pièces. Vous trouverez le questionnaire sur notre page d'accueil www.intool.ch sous la rubrique «Neuheiten». Vous pouvez cependant le commander également sous **chiffre 2**.

Multi serrage avec la meilleure accessibilité

LANG a présenté à l'EMO de Hanovre le support Quick-Point à 3 côtés pour des centres de 5 axes.



Le support est équipé du système de point-zéro et il est disponible dans les réalisations de 20° et 40°. Le support lui-même, grâce aux boulons de positionnement, s'adapte à une plaque Quick-Point de 96.



Demandez le prospectus sous **chiffre 3**. Vous le trouverez également sous la rubrique «Neuheiten» sur www.intool.ch.

Intool

Technique d'assemblage 041 748 07 07 Technique de fabrication 041 748 07 11 Fax 041 748 07 01



Commande: Prière de m'envoyer

pièce	no d'article	désignation

Contrôle d'adresse: Votre adresse au verso, est-elle correcte? Si non, veuillez la corriger et nous la renvoyer ou faxer. En cas de renvoi, biffer svp votre adresse, afin d'éviter tout risque de retour. Merci.



Intool AG
Hinterbergstrasse 30
Postfach 2329
CH-6330 Cham 2

Veuillez-nous retourner la carte-réponse après avoir rayé votre adresse (risque de retour)

Nouveaux moteurs à air comprimé de DESOUTTER

DESOUTTER offre un grand assortiment de moteurs à air comprimé à moteur rotatif à palettes, inoxydables et autolubrifiants de 160 W (0.21 CV) jusqu'à 2900 W (3.9 CV).



Un grand nombre de moteurs est livrable avec un axe fileté (non réversible) ou avec un axe cylindrique (réversible). Les moteurs DESOUTTER à air comprimé en réalisation ATEX peuvent également être utilisés dans des conditions d'environnement sensibles.

Dans le nouveau catalogue de moteurs, vous trouverez sur ce sujet de nombreuses informations nouvelles, une aide à la sélection bien expliquée et évidemment tous les détails techniques.

Demandez-le sous **chiffre 4** ou regardez-le sur notre page d'accueil www.intool.ch. Vous le trouverez à la rubrique «catalogue spécial».

Tête à aléser digitale réglable à partir de Ø 0,4 mm

Améliorez la précision, la qualité et l'efficacité au cours de la finition des plus petits alésages avec les deux nouveaux outils d'alésage fin ultrarapides de WOHL-HAUPTER avec affichage digital intégré pour l'usinage d'alésages à partir de 0,4 mm.



La série existe en diamètres de bâti de 40 et 50 mm. Le plus petit est excellentement adapté pour être utilisé sur des machines compactes à partir d'une taille de broche SK 30 ou HSK 40. La possibilité d'alésage est 0,4 – 12 mm. Vitesse de rotation maximum admissible 35'000 min⁻¹.

L'outil plus grand comble le vide relativement au DigiBore, il est approprié pour les Ø 0,4 – 34 mm et peut être utilisé jusqu'à un max. de 30'000 min⁻¹.

Les outils sont complétés par un programme complet d'accessoires spécialement conçu de neuf pour les deux outils – flexible, efficace et précis au µ.

Vérifiez par vous-même, demandez la brochure sous **chiffre 5**.

FAHRION: nouveau catalogue «Système de serrage d'outil»

FAHRION complète sans cesse la gamme des produits disponibles. Le nouveau catalogue des systèmes de serrage d'outil est paru pour l'EMO 2011.



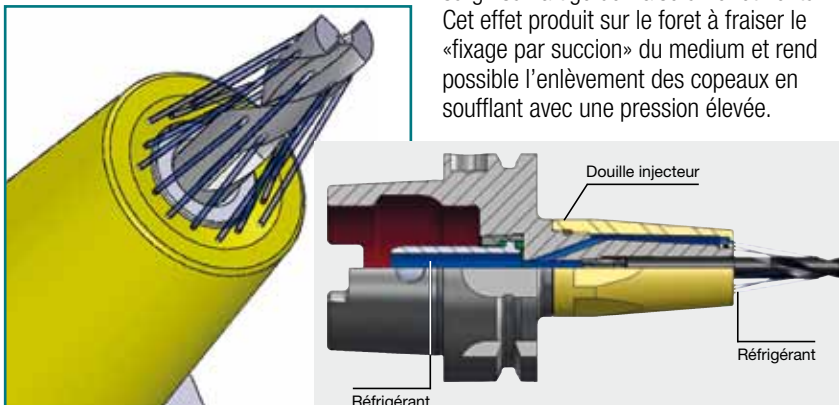
Le catalogue est établi, d'une façon très claire, en fonction des types d'attachement, par exemple HSK-A63. Demandez-le sous **chiffre 7**.

Plus de puissance grâce à une alimentation ciblée en réfrigérant

JetSleeve vous offre une alimentation de réfrigérant d'un nouveau type, directement sur le coupant! Vous profitez d'avantages qui valent la peine:

- Augmentation de la tenue de coupe
- Qualité de surface améliorée
- Faible consommation de lubrifiant avec jusqu'à 70% d'économie

Et voici comment ça fonctionne:



Le logement ThermoGrip de JetSleeve est constitué d'un logement rétractable et d'une douille en aluminium vissée. Celle-ci est pourvue de 16 alésages minuscules, qui permettent d'accélérer jusqu'à une vitesse élevée le liquide qui se trouve sous pression.

Cette pression qui est produite dans la douille, en combinaison avec la rotation, fait surgir sur la tige de fraise un effet Venturi. Cet effet produit sur le foret à fraiser le «fixage par succion» du medium et rend possible l'enlèvement des copeaux en soufflant avec une pression élevée.

Demandez la brochure avec l'ensemble de l'assortiment sous **chiffre 6**.

Visseuse à accu de forme angulaire

La série à toute épreuve E-LIT DESOUTTER a été complétée par la visseuse à accumulateur li-ion, sans balai, de forme angulaire – en complément à la forme pistolet.



Caractéristiques

- Pèse seulement 1.0 à 1.3 kg et est très bien équilibrée
- Moteur sans balai pour des frais minimes de maintenance
- Divers types de modèles de 2 à 30 Nm
- Vitesse de rotation 200 à 880 min⁻¹
- Signal optique et acoustique IO / NIO

Demandez le prospectus sous **chiffre 8**. Également www.intool.ch «Page d'accueil».

Représentations

BILZ
H. BILZ
CP
DESOUTTER
EPPINGER
FAHRION
GRESSEL
HAGEN&GOEBEL
HAVEMO
KINTEK
KITAGAWA
LANG
NORGREN
PRECIFLEX
RÜCKLE
STOCK
WOHLHAUPTER

Prix spéciaux jusqu'au 31.12.2011

Profitez jusqu'à la fin de l'année de prix spéciaux pour des outils à air comprimé choisis, à toute épreuve de DESOUTTER. Voici un extrait des 8 promotions d'outils:

Meuleuse à turbine KC 061000-30 T

44 W, 100'000 min-1



Prix catalogue 922.-
Prix spécial 640.-

Micro-meuleuse KA 320-7

375 W, 20'000 min-1



Prix catalogue CHF 1'150.-
Prix spécial CHF 785.-

Meuleuse d'angle KA 16120 A5 VK

1600 W, 12'000 min-1



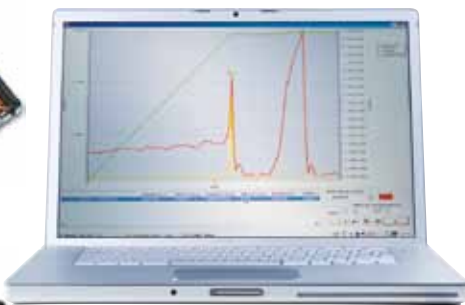
Prix catalogue CHF 1'715.-
Prix spécial CHF 1'170.-

Prospectus des promotions avec tous les outils à prix spéciaux sous **chiffre 9**.

Montage adapté à la documentation avec DESOUTTER

Les visseuses droites, à renvoi d'angle et de montage de la nouvelle série ERS sont équipées de détecteurs intégrés de couples de torsion.

En même temps que la commande CVIR également nouvelle, une représentation des courbes de vissage devient possible.



Cette technologie vous facilite l'analyse et l'optimisation de vos processus de vissage, depuis différentes phases de vissage jusqu'à des cycles complets.

Ces outils sont spécialement appropriés pour

KoALa

...la nouvelle stratégie de vissage de vis auto-rainurantes et auto-taraudeuses.

KoALa symbolise la reconnaissance d'appui de tête des vis. Les vis qui ne sont pas vissées à fond, sont passées.

Sous **chiffre 10** vous recevrez le prospectus «Commande CVIR et visseuse ERS» ainsi que «KoALa».

Mesures du couple de rotation directement sur Windows

Jusqu'ici, les détecteurs de couple de torsion nécessitaient chaque fois un appareil d'évaluation externe. La société **n-gineric** à D-Villingen-Schwenningen a développé un système de mesure qui rend superflu l'appareil d'évaluation.

Vous n'avez désormais besoin que des composants suivants:

- Détecteurs de couple de torsion intelligents rotatifs ou stationnaires de n-gineric
- Tablette-PC ou ordinateur portable en usage dans le commerce, Netbook/PC
- Logiciel de mesure et logiciel d'évaluation de n-gineric

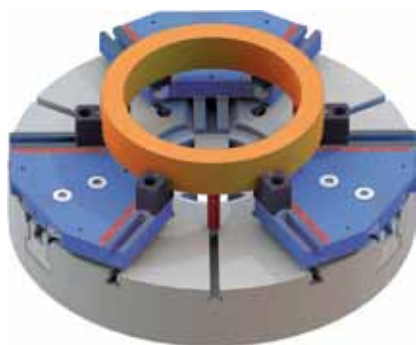
Et voici comment ça fonctionne:

Vous installez le logiciel sur votre tablette-PC, ordinateur portable, Netbook ou PC. Ensuite, avec un câble USB Standard, vous branchez sur le PC le détecteur intelligent de couple de torsion. Et déjà vous pouvez visualiser et surveiller les processus de mesure.

Caractéristiques du logiciel

- Enregistrement des déroulements couple de rotation/angle de rotation et couple de rotation/temps
- Débit des données jusqu'à 2 k échantillons seconde
- Soutien des différentes unités physiques
- Double contrôle de fenêtre de visualisation avec déclenchement interne ou externe
- Filtre passe-bas réglable et suppression sélectionnable 50/60 Hz
- Listage de résultats de mesures avec export direct dans Excel
- Systèmes d'exploitation soutenus: Windows 2000, XP, Vista, Windows 7

La parfaite concentricité sur la piste ...



... avec mors pendulaires InoZet.

Est-ce que vous trouvez que des mors pendulaires traditionnels sont trop peu flexibles, trop exigeant au travail et en temps et trop coûteux? Alors là, vous avez besoin InoZet! Avec InoZet vous faites de votre mandrin à 3 mors en un tour de main un mandrin à 6 mors ultra-flexible et équilibré. Par le positionnement variable des mors de serrage

sur les segments pendulaire vous couvrez avec un jeu de mors de serrage standard toute la plage de serrage. Vous n'avez pas besoin de nombreux mors de serrage pendulaires ni de constructions spéciales – et cela conduit à une importante économie de coûts. La manipulation est très simple et la modification de l'équipement est ultra-rapide.

D'autres avantages

- Pour le serrage intérieur et extérieur
- Complément d'équipement pour toutes les grandeurs de mandrin à partir de Ø 250 mm
- Idéal pour le traitement des composants sensibles de déformation et pour des composants bruts et irréguliers, qui se sont déformés après traitement thermique.

Documentation sous **chiffre 11**.



Les détecteurs de couple de torsion très compacts existent à partir de la plage de mesure nominale +/- 5 cNm jusqu'à +/- 1000 cNm. Livrables comme capteurs rotatifs et stationnaires.

Demandez le prospectus sous **chiffre 12**.