

# Desoutter



# Industrial Tools



## SLB

*Bürstenloser Niedervoltschrauber*

- Bürstenloser Motor
- Energieeinsparend
- Hohe Leistung
- Ergonomisch

More Than Productivity



# SLB - Niedervoltschrauber

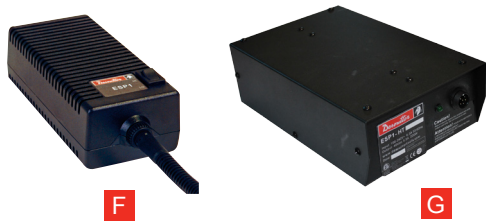
0.02 bis 4.0 Nm - 750 bis 2000min-1



- Hoher Drehoment- und Drehzahlbereich
- Geringer Energieverbrauch
- Ergonomisch  
geringes Gewicht -  
geringer Durchmesser

## Steuergeräte

BILD	ARTIKEL-NR.	MODELL	LÄNGE		BREITE		HÖHE		GEWICHT		SPANNUNG V AC
			mm	in	mm	in	mm	in	kg	lb	
F	615 932 635 0	ESP1	160	6.30	75	2.95	55	2.17	0.5	1.10	100-240
G	615 932 637 0	ESP1-HT	213	8.39	133	5.24	69	2.40	1.8	3.97	100-240



### MITGELIEFERTES ZUBEHÖR

POS.	ARTIKELNR.
• Anschlusskabel Länge 1,83m	615 397 416 0
1 Drehmomentfixierung:	
SLB003	615 225 053 0
SLB012/020	615 225 054 0
SLB030/050	615 225 097 0

**STARTKIT** bitte mit dem Steuergerät mitbestellen  
Inhalt: Anschlusskabel mit Stecker

STECKER	BESCHREIBUNG	ARTIKEL-NR.
1	GROSSBRITANNIEN	615 917 202 0
2	USA	615 917 203 0
3	EUROPA	615 917 201 0



### OPTIONALES ZUBEHÖR

POS.	ARTIKELNR.
2 Drehzahlregelmodul mit Kupplungssignal	615 165 627 0
• Pistolengriff (Startknopf) für SLB030/SLB050	615 397 680 0
3 Pistolengriff (Andruckstart) für SLB030/SLB050	615 397 685 0

BILD	ARTIKEL-NR.	MODELL	LEERLAUFDREHZAHL		ABTRIEB	DREHMOMENTBEREICH		LÄNGE		GEWICHT		SPANNUNG VDC	STEUERGERÄT
			V1 min-1	V2 min-1		Hex	N.m	in.lb	mm	in	kg		

#### HEBELSTART - ABSCHALTKUPPLUNG

A	615 165 625 0	SLB003-L1000-S4Q	1000	750	1/4	0.02-0.35	0.17-3.05	182	7.16	0.38	0.84	32	ESP1
B	615 165 565 0	SLB012-L1000-S4Q	1000	750	1/4	0.15-1.20	1.32-10.56	245	9.64	0.58	1.28	32	ESP1
B	615 165 566 0	SLB012-L2000-S4Q	2000	1500	1/4	0.15-1.20	1.32-10.56	245	9.64	0.58	1.28	32	ESP1
B	615 165 567 0	SLB020-L1000-S4Q	1000	750	1/4	0.29-1.90	2.64-16.72	245	9.64	0.58	1.28	32	ESP1
C	615 165 619 0	SLB030-L1000-S4Q	1000	750	1/4	1.00-2.90	8.80-26.0	283	11.15	0.80	1.76	40	ESP1-HT
C	615 165 620 0	SLB030-L2000-S4Q	2000	1500	1/4	1.00-2.90	8.80-26.0	283	11.15	0.80	1.76	40	ESP1-HT
C	615 165 621 0	SLB050-L1000-S4Q	1000	750	1/4	2.00-4.90	17.40-43.4	283	11.15	0.80	1.76	40	ESP1-HT

#### ANDRUCKSTART - ABSCHALTKUPPLUNG

D	615 165 568 0	SLB012-A1000-S4Q	1000	750	1/4	0.15-1.20	1.32-10.56	245	9.64	0.58	1.28	32	ESP1
D	615 165 569 0	SLB012-A2000-S4Q	2000	1500	1/4	0.15-1.20	1.32-10.56	245	9.64	0.58	1.28	32	ESP1
D	615 165 570 0	SLB020-A1000-S4Q	1000	750	1/4	0.29-1.90	2.64-16.72	245	9.64	0.58	1.28	32	ESP1
E	615 165 622 0	SLB030-A1000-S4Q	1000	750	1/4	1.00-2.90	8.80-26.0	283	11.15	0.80	1.76	40	ESP1-HT
E	615 165 623 0	SLB030-A2000-S4Q	2000	1500	1/4	1.00-2.90	8.80-26.0	283	11.15	0.80	1.76	40	ESP1-HT
E	615 165 624 0	SLB050-A1000-S4Q	1000	750	1/4	2.00-4.90	17.40-43.4	283	11.15	0.80	1.76	40	ESP1-HT