

## Nachfolgelösung bei Intool AG

Sehr geehrte Kunden

Seit der Gründung, d.h. seit bald 25 Jahren, führe ich die Intool AG. Im Hinblick auf meine Pensionierung habe ich eine Nachfolgelösung gesucht, um den Fortbestand der Firma zu sichern. Es freut mich deshalb, Ihnen mitteilen zu dürfen, dass ich die Intool AG per Mitte Oktober 2011 in neue Hände übergeben habe.

Jakob Broger leitet neu die Geschicke der Intool AG. Jakob Broger ist bereits Inhaber der NCDATA AG, welche als System-Integrator umfassende CAD/CAM-Lösungen für die Fertigungsindustrie vertreibt und implementiert (s. Beitrag auf dieser Seite).

Ich werde noch während ca. zwei Jahren für die Intool AG aktiv tätig sein. Zudem

verbleibe ich im Verwaltungsrat der Firma. Für Sie als Kunde der Intool AG ändert sich somit nichts – ausser bei der Geschäftsführung. Ihre bewährten Ansprechpartner, unser Produktesortiment und unsere Dienstleistungen bleiben gleich.

Für Ihr Vertrauen danke ich Ihnen und bitte Sie, dieses auch auf meinen Nachfolger zu übertragen.

Freundliche Grüsse  
 Walter Mattmüller



*Mattmüller*

## Neuer Geschäftsführer und Inhaber

Sehr geehrte Kunden

Es freut mich sehr, Sie an dieser Stelle begrüssen zu dürfen. Ich versichere Ihnen, die Intool AG ganz im Sinne des bisherigen Geschäftsführers, Walter Mattmüller, weiterzuführen. Ich danke ihm und seinem Team für das bisher Geleistete und Ihnen, sehr geehrte Kunden, für die Treue und das Vertrauen zu Intool AG.

Die Steigerung der Produktivität bei den Kunden, dank qualitativ hochstehender Produkte und Dienstleistungen für die Fertigung und die Montage, ist das Bestreben von Intool und NCDATA. Damit beide Firmen von den vielen Gemeinsamkeiten

profitieren können, hat die NCDATA AG ihren Sitz bereits an die Adresse der Intool AG nach Cham verlegt. Beide Unternehmen treten aber weiterhin unter eigenem Namen und Logo im Markt auf.

Ich freue mich, zusammen mit dem ganzen Intool-Team, auch in Zukunft für Sie da zu sein.

Freundliche Grüsse

*J. Broger*

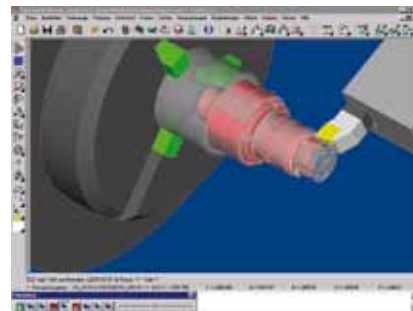
Jakob Broger



Seit der Firmengründung 1972 konzentriert sich NCDATA ausschliesslich auf die Implementierung von CAD/CAM-Lösungen für die Fertigungsindustrie. Auf Basis der Standard-Software **TopSolid** realisieren wir umfassende CAD/CAM-Projekte.

Unsere Leistungen umfassen:

- Projektleitung und Einführung
- Software-Installation
- Schulung in der Programmbedienung
- kundenindividuell erstellte, robuste Postprozessoren
- Hotline-Support zur Unterstützung und Fehlerbehebung
- Workshops zu verschiedenen Themen



NCDATA AG  
 Hinterbergstrasse 30, CH-6330 Cham  
 Telefon 044 738 27 27  
 www.ncdata.ch, info@ncdata.ch

Möchten Sie mehr zum Thema CAD/CAM wissen? Rufen Sie an oder verlangen Sie die Dokumentation mit **Kennziffer 1**.

Diese Karte der Linie nach ausschneiden und portofrei einsenden. Bitte Ihre Adresse auf dieser Seite durchstreichen (Retourgefahr!)

Informationen zur Intool-aktuell November 2011

### Senden Sie mir kostenlos folgende Unterlagen:

- 1 Dokumentation NCDATA CAD/CAM
- 2 Fragebogen BILZ Schrumpffutter
- 3 Flyer LANG Quick Point 3-Seiten-Unterbau
- 4 DESOUTTER Motoren-Katalog 2011
- 5 Broschüre WOHLHAUPTER Feindrehwerkzeuge
- 6 Broschüre JetSleeve ThermoGrip
- 7 FAHRION Katalog «Werkzeugspannsysteme»
- 8 DESOUTTER Flyer Li-Ionen Accu-Schrauber
- 9 DESOUTTER Aktionsflyer mit Sonderpreisen
- 10 DESOUTTER CVIR-Steuerungen und ERS-Schrauber
- 11 Unterlagen InoZet-Pendelbrücken
- 12 Flyer n-gineric Drehmomentmessungen

## Sonderschrumpffutter in 5 Wochen lieferbar

Ab sofort können wir Ihnen Schrumpffutter in Sonderabmessungen innerhalb 5 Wochen liefern. Erhältlich sind die Sonderanfertigungen in den Spanndurchmessern 6 bis 32 mm für die Schäfte:

- HSK 32 bis HSK 100 in den Formen A, C und F
- SK 40 und SK 50 in DIN 69871 A
- BT 40 und BT 50
- ABS 32 bis ABS 100
- Zylinderschaft DIN 1835 in den Formen A, B und E



Hergestellt werden die Futter von H. BILZ. H. BILZ ist erfahren in der schnellen Herstellung von individuellen Sonderwerkzeugen nach Kundenwunsch.

Und so funktioniert's:

Füllen Sie den technischen Fragebogen aus und senden Sie ihn an uns. Mindestbestellmenge 2 Stück.

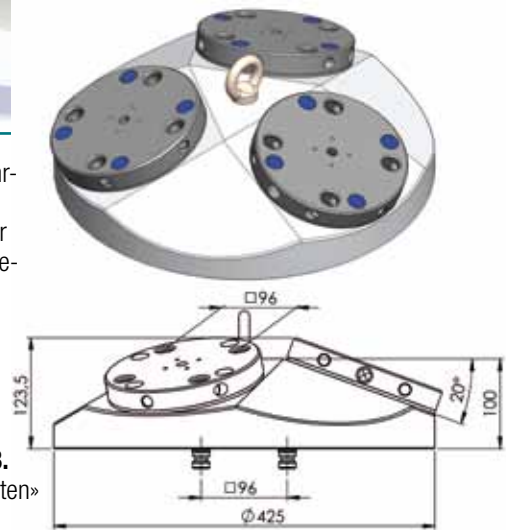
Den Fragenbogen finden Sie auf unserer Homepage [www.intool.ch](http://www.intool.ch) in der Rubrik «Neuheiten». Sie können ihn aber auch mit **Kennziffer 2** bestellen.

## Mehrfachspannung mit bester Zugänglichkeit

LANG präsentierte an der EMO in Hannover den Quick-Point 3-Seiten-Unterbau für 5-Achs-Zentren.



Der Unterbau ist bestückt mit dem bewährten Nullpunktspannsystem und ist in den Ausführungen 20° und 40° erhältlich. Der Unterbau selbst passt dank den Aufnahmebolzen auf eine 96er Quick-Point-Platte.



Verlangen Sie den Flyer mit **Kennziffer 3**. Sie finden ihn auch in der Rubrik «Neuheiten» auf [www.intool.ch](http://www.intool.ch).



**Bestellung:** Bitte liefern Sie uns

Stück	Artikel	Bezeichnung

**Adressprüfung:** Stimmt Ihre Adresse auf der Rückseite? Wenn nicht, bitte korrigieren und zurücksenden oder faxen. Bei Rücksendung bitte Ihre Adresse durchstreichen, damit nicht die Gefahr der Retoure entsteht. Besten Dank.



Nicht frankieren  
Ne pas affranchir  
Non affrancare

Geschäftsantwortsendung Invio commerciale-risposta  
Envoi commercial-réponse

Intool AG  
Hinterbergstrasse 30  
Postfach 2329  
CH-6330 Cham 2

Diese Karte der Linie nach ausschneiden und portofrei einsenden, bitte Ihre Adresse auf der Rückseite durchstreichen (Retourgefahr!)

## Neue Druckluftmotoren von DESOUTTER

DESOUTTER bietet ein grosses Sortiment an rost- und ölfreien Druckluft-Lamellenmotoren von 160 W (0.21 PS) bis 2900 W (3.9 PS).



Eine Vielzahl von Motoren sind mit einer Gewindespindel (nicht umsteuerbar) oder mit Passfeder-Spindel (umsteuerbar) lieferbar. DESOUTTER Druckluftmotoren in ATEX-Ausführung können auch unter gesundheitssensiblen Umweltbedingungen eingesetzt werden.

Im neuen Motoren-Katalog finden Sie viele weitere Informationen zum Thema, eine gut verständliche Auswahlhilfe und selbstverständlich alle technischen Details.

Verlangen Sie ihn mit **Kennziffer 4** oder schauen Sie ihn auf unserer Homepage [www.intool.ch](http://www.intool.ch) an. Sie finden ihn unter der Rubrik «Spezialkataloge».

## Kleinstes Feindrehwerkzeug mit Digitalverstellung ab Ø 0,4 mm

Verbessern Sie Präzision, Qualität und Effizienz bei der Fertigbearbeitung kleinster Bohrungen mit den zwei neuen Highspeed Feindrehwerkzeugen von WOHLHAUPTER mit integrierter Digitalanzeige für die Bearbeitung von Bohrungen ab 0,4 mm.



Die Baureihe gibt es mit Körperdurchmesser 40 und 50 mm. Die kleinere ist hervorragend geeignet für den Einsatz auf kompakten Maschinen ab Spindelgrösse SK 30 oder HSK 40. Der Ausdrehbereich ist 0,4 – 12 mm. Maximal zulässige Drehzahl 35'000 min<sup>-1</sup>.

Das grössere Werkzeug schliesst die Lücke zum DigiBore, ist geeignet für den Ausdrehbereich 0,4 – 34 mm und kann bis max. 30'000 min<sup>-1</sup> verwendet werden.

Ergänzt werden die Werkzeuge durch ein komplettes Zubehörprogramm, das eigens für beide Werkzeuge neu konzipiert wurde – flexibel, effizient und µ-genau.

Überzeugen Sie sich selbst, verlangen Sie die Broschüre mit **Kennziffer 5**.

## FAHRION: neuer Katalog «Werkzeugspannsysteme»

FAHRION ergänzt das Lieferprogramm kontinuierlich. Zur EMO 2011 ist der neue Katalog über Werkzeugspannsysteme erschienen.



Der Katalog ist neu sehr übersichtlich nach Aufnahme-Typen, z.B. HSK-A63 aufgebaut. Verlangen Sie ihn mit **Kennziffer 7**.

## Akku-Schraubwerkzeug in Winkelform

Die bewährte E-LIT-Serie von DESOUTTER wurde ergänzt mit dem bürstenlosen Li-Ionen Akku-Schrauber in Winkelform – zusätzlich zur Pistolenform.



### Merkmale

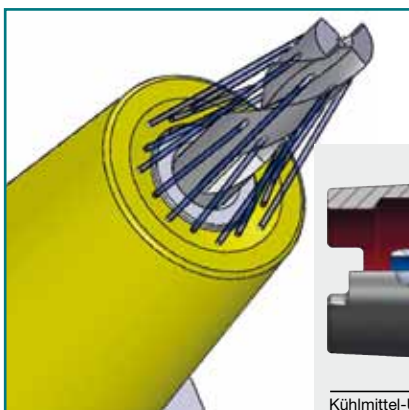
- nur 1.0 bis 1.3 kg schwer und sehr gut ausbalanciert
- bürstenloser Motor für geringsten Wartungsaufwand
- diverse Modelltypen von 2 bis 30 Nm
- Drehzahl 200 bis 880 min<sup>-1</sup>
- optisches und akustisches IO / NIO Signal

Verlangen Sie den Flyer mit **Kennziffer 8**. Auch via [www.intool.ch](http://www.intool.ch) Rubrik «Startseite».

## Mehr Leistung durch gezielte Kühlmittelzufuhr

JetSleeve bietet Ihnen eine neuartige Kühlmittelzuführung direkt an die Schneide! Sie profitieren von Vorteilen, die sich auszeichnen:

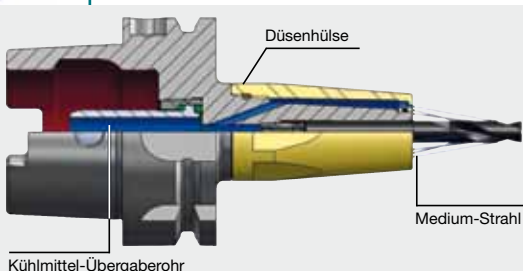
- Erhöhung der Standzeit
- Verbesserte Oberflächengüte
- Geringer Schmierstoffverbrauch mit bis zu 70% Einsparung



Und so funktioniert's:

Die ThermoGrip JetSleeve Aufnahme setzt sich aus einer Schrumpfaufnahme und einer aufgeschraubten Aluminiumhülse zusammen. Diese ist mit 16 winzigen Bohrungen versehen, die es ermöglichen, das unter Druck stehende Medium auf eine hohe Geschwindigkeit zu beschleunigen.

Dieser Druck, der in der Hülse erzeugt wird, in Kombination mit der Rotation, lässt am Fräuserschaft einen Venturi-Effekt entstehen. Dieser Effekt erzeugt am Fräser das «Festsaugen» des Mediums und ermöglicht, die Späne mit hohem Druck wegzublasen.



Verlangen Sie die Broschüre mit dem gesamten Sortiment mit **Kennziffer 6**.

## Aktionspreise gültig bis 31.12.2011

Profitieren Sie bis Ende Jahr von Sonderpreisen ausgewählter, bewährter DESOUTTER Druckluftwerkzeuge. Hier ein Auszug aus den 8 Aktionswerkzeugen:

**Turbinenschleifer KC 061000-30 T**  
44 W, 100'000 min<sup>-1</sup>



Listenpreis 922.-  
**Aktionspreis 640.-**

**Kleinstschleifer KA 320-7**  
375 W, 20'000 min<sup>-1</sup>



Listenpreis CHF 1'150.-  
**Aktionspreis CHF 785.-**

**Winkelschleifer KA 16120 A5 VK**  
1600 W, 12'000 min<sup>-1</sup>



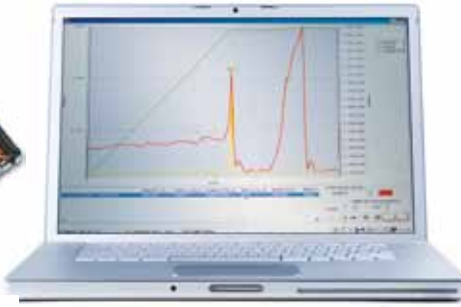
Listenpreis CHF 1'715.-  
**Aktionspreis CHF 1'170.-**

Aktionsflyer mit allen Werkzeugen zu Sonderpreisen mit **Kennziffer 9**.

## Dokumentationsfähige Montage mit DESOUTTER

Die Stab-, Winkelkopf- und Einbauschrauber der neuen ERS-Reihe sind mit integrierten Drehmomentsensoren ausgestattet.

Zusammen mit der ebenfalls neuen CVIR-Steuerung wird eine Darstellung der Schraubkurven möglich.



Diese Technologie erleichtert Ihnen die Analyse und Optimierung Ihrer Schraubprozesse, von einzelnen Schraubphasen bis hin zu ganzen Zyklen.

Speziell geeignet sind diese Werkzeuge für

## KoALa

die neue Schraubstrategie für selbstfurchende und selbstschneidende Schrauben.

KoALa steht für Kopfauflageerkennung der Schrauben. Nicht vollständig eingedrehte Schrauben gehören mit diesem Verfahren der Vergangenheit an.

Mit **Kennziffer 10** erhalten Sie die Flyer «CVIR-Steuerung und ERS-Schrauber» sowie «KoALa».

## Drehmomentmessungen direkt auf Windows

Bisher benötigten Drehmomentsensoren jeweils auch ein externes Auswertegerät. Die Firma **n-gineric** in D-Villingen-Schwenningen entwickelte nun ein Messsystem, welches das Auswertegerät überflüssig macht.

Sie benötigen nur noch folgende Komponenten:

- Intelligente rotierende oder stationäre Drehmomentsensoren von n-gineric
- Handelsüblicher Tablet-PC oder Laptop, Netbook oder PC
- Mess- und Auswertsoftware von n-gineric

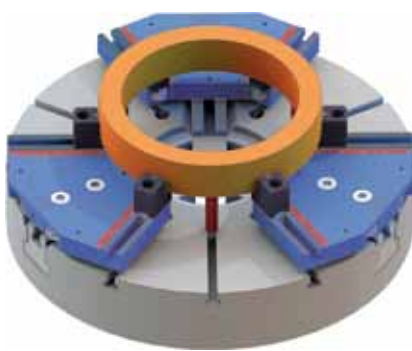
### Und so funktioniert's:

Sie installieren die Software auf Ihrem Tablet-PC, Laptop, Netbook oder PC. Dann schliessen Sie den intelligenten Drehmomentsensor mit einem Standard USB-Kabel am PC an. Und schon können Sie die Messvorgänge visualisieren und überwachen.

### Merkmale der Software

- Aufzeichnung von Drehmoment-/ Drehwinkel- und Drehmoment-/Zeit-Verläufen
- Datenrate bis 2 k Samples pro Sekunde
- Unterstützt verschiedene physikalische Einheiten
- 2-fache Fensterüberwachung mit interner oder externer Triggerung
- Einstellbares Tiefpassfilter und selektierbare 50/60 Hz Unterdrückung
- Auflistung von Messergebnissen mit direktem Export in Excel
- Unterstützte Betriebssysteme: Windows 2000, XP, Vista, Windows 7

## Der perfekten Rundheit auf der Spur ...



### ... mit InoZet-Pendelbrücken.

Sind Ihnen herkömmliche Pendelbacken zu unflexibel, zu aufwendig, zu teuer? Dann brauchen Sie InoZet.

Mit InoZet machen Sie aus Ihrem 3-Backen-Futter im Handumdrehen ein hochflexibles, ausgleichendes 6-Backen-Futter.

Durch die variable Positionierung der Spannbacken auf den Pendel-Segmenten decken Sie mit einem Satz Standard-Spannbacken den gesamten Spannbereich ab. Sie benötigen weder unzählige Pendelspannbacken noch spezielle Sonderkonstruktionen – das führt zu einer enormen Kostenersparnis. Die Handhabung ist kinderleicht, und die Umrüstung ist blitzschnell vorgenommen.

### Weitere Vorteile

- Für Innen- und Aussenspannung
- Nachrüstbar für alle Futtergrößen ab Ø 250 mm
- Ideal zur Bearbeitung von verformungsempfindlichen Bauteilen und für unrunde Roh-/Bauteile, die sich nach der Wärmebehandlung verzogen haben.

Unterlagen gibt es mit **Kennziffer 11**.



Die sehr kompakten Drehmomentsensoren gibt es ab Nennmessbereich +/- 5 cNm bis +/- 1000 cNm. Lieferbar als rotierende und stationäre Aufnehmer.

Verlangen Sie den Flyer mit **Kennziffer 12**.

### Marken

BILZ  
 H. BILZ  
 CP  
 DESOUTTER  
 EPPINGER  
 FAHRION  
 GRESSEL  
 HAGEN&GOEBEL  
 HAVEMO  
 KINTEK  
 KITAGAWA  
 LANG  
 NORGREN  
 PRECIFLEX  
 RÜCKLE  
 STOCK  
 WOHLHAUPTER